

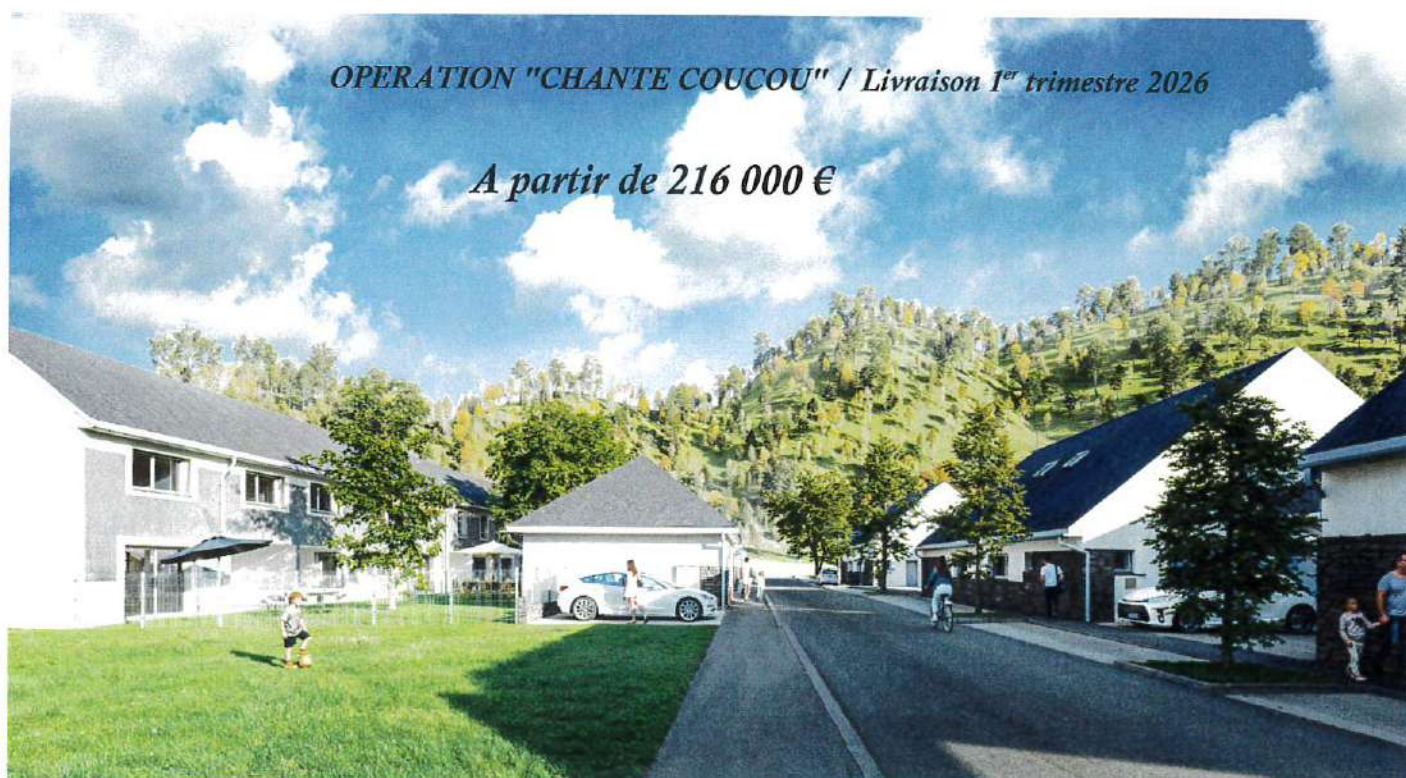
A SAINT LARY



19 PAVILLONS A VENDRE EN BAIL REEL SOLIDAIRE

DES AVANTAGES A SAISIR

- ✓ Une maison neuve
- ✓ Frais de notaires réduits
- ✓ Taux de tva réduit à 5.5%
- ✓ Prix de vente 40% - cher que le marché libre neuf
- ✓ Prêt à Taux Zéro
- ✓ Prêt aidé avec Action Logement (si votre entreprise cotise)
- ✓ Sécurisation des acquéreurs (garantie de rachat + relogement)
- ✓ Revente possible à n'importe quel moment



Votre contact : Fabienne VILNEUVE au 06.32.64.97.67 ou par mail : fvilneuve@oph65.fr

Qu'est-ce que le bail réel solidaire (BRS) ?

Le bail réel solidaire (BRS) est un nouveau dispositif d'accès à la propriété. Il permet à des ménages modestes de devenir propriétaire d'un logement neuf situé en zone tendue, et ce, à un prix abordable.

Comment fonctionne le bail réel solidaire ?

Le principe du bail réel solidaire (BRS) est la dissociation du foncier et du bâti qui permet de baisser le prix des logements : vous achetez uniquement le logement et vous louez le terrain à un Organisme Foncier Solidaire (OFS) pour un loyer faible, en signant un bail réel solidaire, d'une durée comprise entre 18 et 99 ans.

L'Organisme Foncier Solidaire détient uniquement le terrain, vous n'achetez donc que la partie bâtie du logement, ce qui représente entre 20 % à 40 % d'économie en fonction du secteur géographique.

Quelles sont les conditions pour bénéficier du bail réel solidaire (BRS) ?

- Occuper le logement à titre de résidence principale
- Ne pas dépasser les plafonds de ressources ci-dessous

Plafonds de ressources 2024 *

Nb de personnes destinées à occuper le logement	PLAFONDS BRS ZONE B2 ET C pour St Lary
Personne seule	32 673 €
2 personnes sans personne à charge (hors jeune ménage)	43 633 €
3 personnes ou personne seule + 1 personne à charge ou jeune ménage	52 471 €
4 personnes ou personne seule + 2 personnes à charge	63 347 €
5 personnes ou personne seule + 3 personnes à charge	74 518 €
6 personnes ou personne seule + 4 personnes à charge	83 983 €
Par personne supplémentaire	9 368 €

* Revenu fiscal de référence N-2

Pourquoi acheter en BRS ?

Acheter en BRS vous permet de devenir propriétaire de votre logement en zone tendue. Il cumule par ailleurs de nombreux avantages dont l'économie réalisée sur l'achat de votre bien ou encore la possibilité de financer votre projet immobilier à l'aide de prêt aidé par l'Etat (Prêt à taux zéro (PTZ)).

Les avantages de l'achat en BRS

- 15 % à 40 % d'économie en pleine propriété sur votre projet immobilier (selon le secteur)
- La constitution d'un capital pour une mensualité réduite
- Un « loyer » faible du terrain à l'indice IRL (Indice de référence des loyers)
- Une garantie de rachat du logement par l'OFS
- Une TVA réduite à 5,5 % au lieu des 20 % habituels
- La possibilité de financer l'achat du bien avec un prêt à taux zéro (réservé aux primo-accédants)
- Dans certaines collectivités, la possibilité d'un abattement de taxe foncière de 30 % à 100 %

Peut-on revendre son logement acquis en bail réel solidaire (BRS) ?

Après signature d'un bail réel solidaire, vous avez la possibilité de revendre votre logement à tout moment.

Afin que ce logement continue à être accessible et à profiter aux ménages éligibles à ce dispositif, son prix de vente devra être limité au prix auquel vous l'avez acheté et simplement actualisé en appliquant l'indice choisi par l'OFS. Le futur acquéreur bénéficiera lui aussi d'un bail réel solidaire pour une durée minimum de 18 ans.

Est-il possible de transmettre en BRS ?

En cas de décès, le logement en BRS est transmis aux ayants droit, qui peuvent le vendre ou y habiter s'ils remplissent les conditions de ressources. Durant la durée du BRS, le bien peut également faire l'objet d'une donation de son vivant.

ANALYSE DU MARCHE IMMOBILIER NEUF A ST LARY SOULAN

3 PROGRAMMES NEUFS EN COURS DE COMMERCIALISATION



PRIX AFFICHES SUR LE BON COIN EN JUIN 2024 :

EIFFAGE (LES CHALETS D'OR)						
	m ²	Prix de vente	Prix au m ²	-40%	PRIX SOLDE	Prix m ² après rabais de 40 %
T2	50	276 000 €	5 520 €	110 400 €	165 600 €	3 312 €
T3	64	369 000 €	5 766 €	147 600 €	221 400 €	3 459 €
T4	87	465 000 €	5 345 €	186 000 €	279 000 €	3 207 €
T5	117	578 000 €	4 940 €	231 200 €	346 800 €	2 964 €

NEXITY (CHALETS D'AUTUN)						
	m ²	Prix de vente	Prix au m ²	-40%	PRIX SOLDE	Prix m ² après rabais de 40 %
T2	36	199 000 €	5 528 €	79 600 €	119 400 €	3 317 €
T3	53	289 000 €	5 453 €	115 600 €	173 400 €	3 272 €
T4	72	389 000 €	5 403 €	155 600 €	233 400 €	3 242 €
T5	-	-	-	-	-	-

MIDI LOGEMENT (CHANTE COUCOU / BRS)						
	m ²	Prix de vente	Prix au m ²			
T3	76	216 000 €	2 842 €	LARGEMENT 40% - CHER		
T4	85	245 000 €	2 882 €			

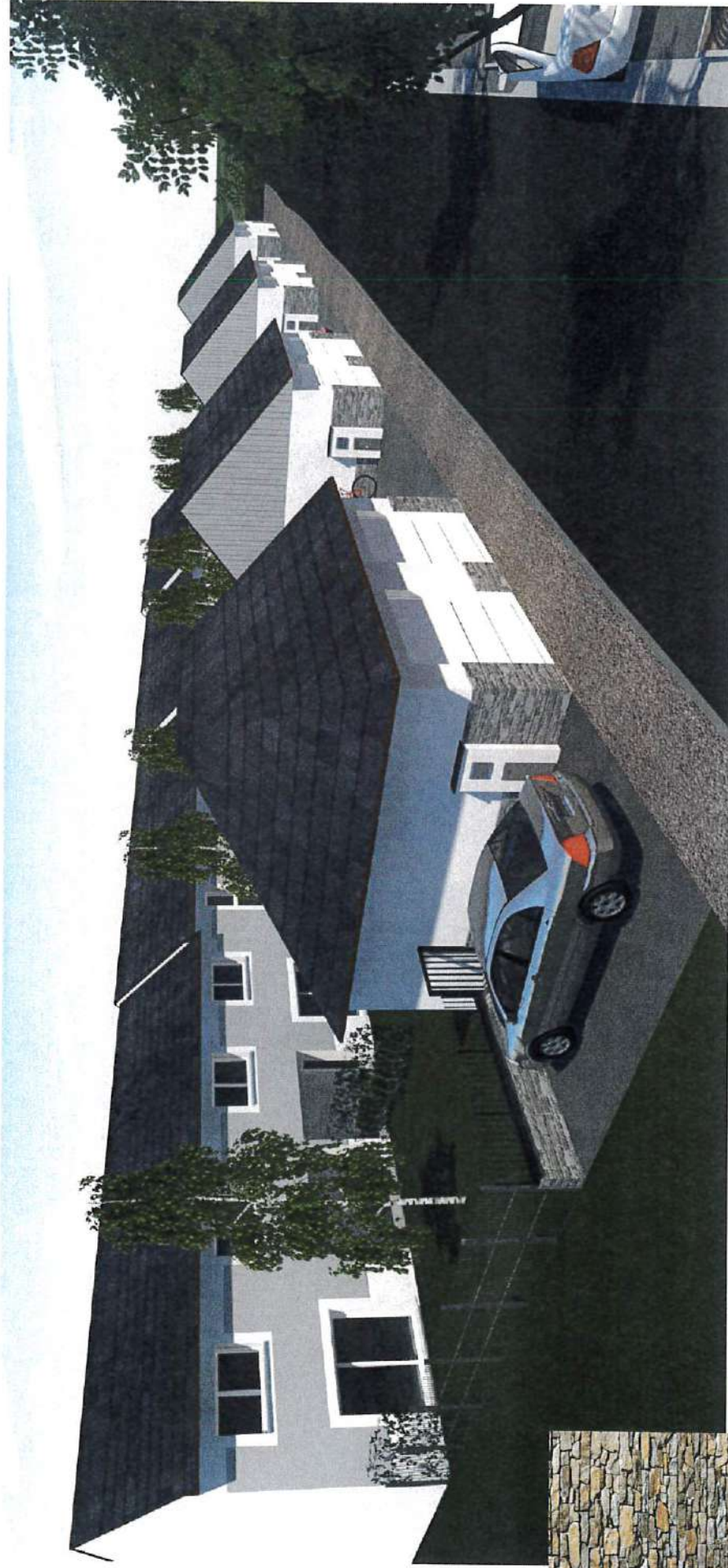
LES ECONOMIES REALISEES ENTRE UN ACHAT LIBRE ET LE BRS

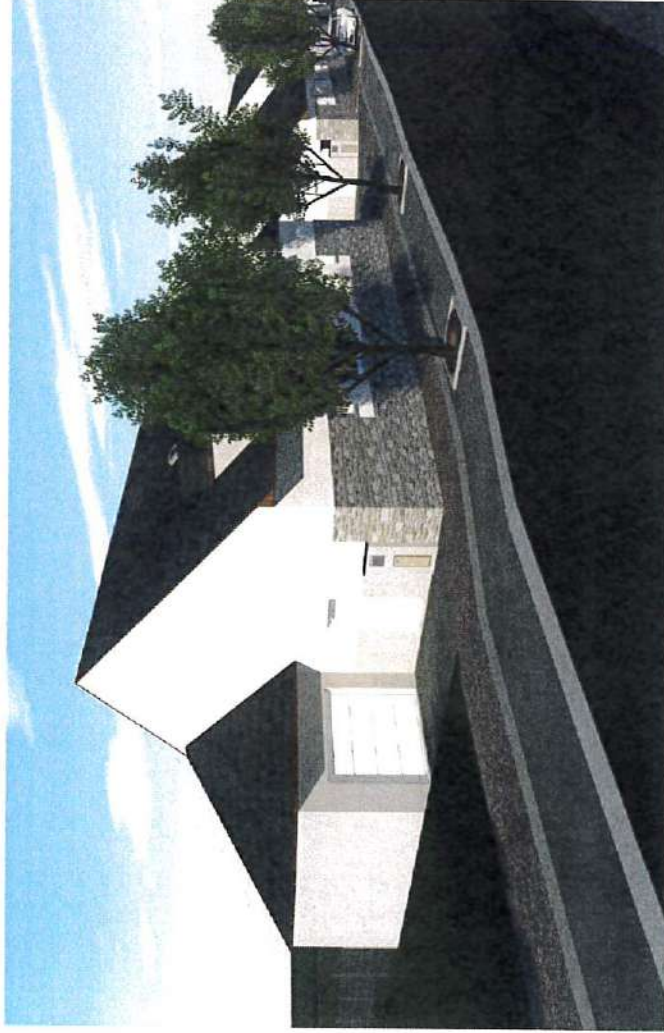
SIMULATION DE REMBOURSEMENT D'EMPRUNT

**40% - CHER SUR
LE PRIX ET SUR LA
MENSUALITE
D'EMPRUNT**

Hypothèse avec un prêt principal à 4% sur 25 ans (sans apport)

	PRIX DE VENTE	MENSUALITES	REDEVANCE FONCIERE	COUT MENSUEL
T3 de 76 m ² à 5345 €/m ² (marché libre)	406 000 €	2266 €	-	2266 €
T3 de 76 m ² BRS CHANTE COUCOU	216 000 €	1200 €	76 €	1276 €
	- 190 000 €			- 990 €
T4 de 85 m ² à 5345 €/m ² (marché libre)	454 000 €	2534 €	-	2534 €
T4 de 85 m ² BRS CHANTE COUCOU	245 000 €	1370 €	85 €	1455 €
	- 209 000 €			- 1079 €





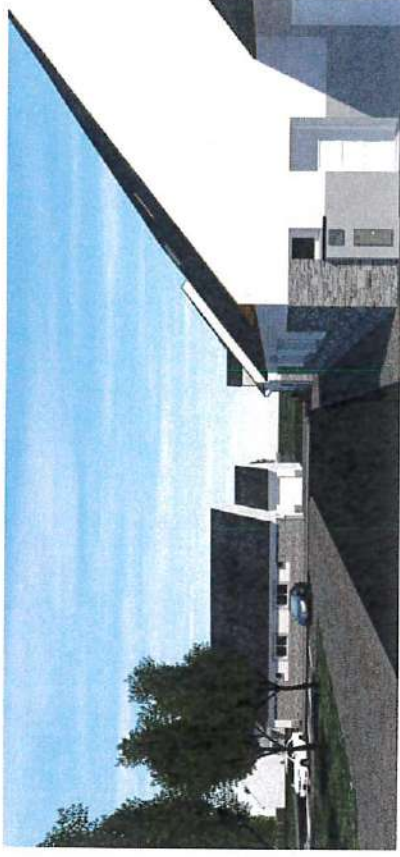


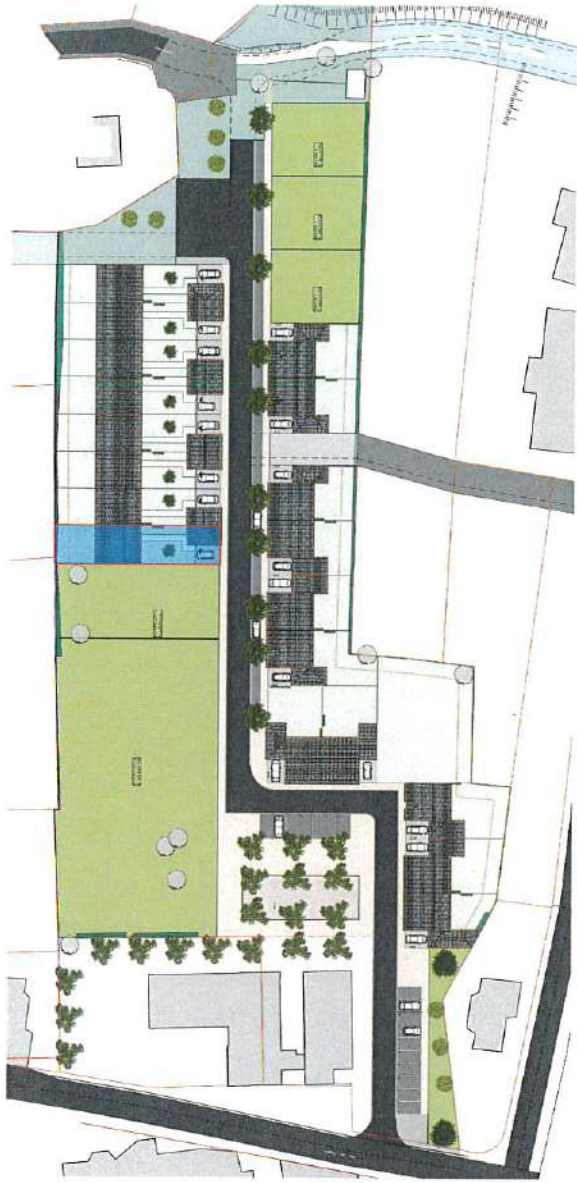


TABLEAU RECAPITULATIF PAR LOT / SURFACES / PRIX

"CHANTE COUCOU" A ST LARY SOULAN

LOT	Typologie	Surfaces habitable en m ²	Surface garages en m ²	SUPERFICIE PARCELLES en m ²	SUPERFICIE JARDIN en m ²	PRIX DE VENTE BRS	REDEVANCE MENSUELLE 1€/m ² SH	FRAIS ACTE EMOL + TAXES
1	T3	77,46	20,46	266	152	227 000 €	78 €	4 300 €
2	T3	75,90	20,46	256	146	216 000 €	76 €	4 200 €
3	T4	84,63	20,46	255	146	245 000 €	85 €	4 600 €
4	T4	86,32	20,46	259	148	245 000 €	87 €	4 600 €
5	T3	77,46	20,46	259	148	216 000 €	78 €	4 200 €
6	T3	75,90	20,46	254	145	216 000 €	76 €	4 200 €
7	T4	84,63	20,46	254	144	245 000 €	85 €	4 600 €
8	T4	86,32	20,46	264	150	257 000 €	87 €	4 650 €
9	T4	87,08	20,46	210	100	260 000 €	88 €	4 700 €
10	T4	87,08	20,46	206	97	260 000 €	88 €	4 700 €
11	T3	77,56	20,46	202	92	230 000 €	78 €	4 350 €
12	T3	77,56	20,46	198	88	230 000 €	78 €	4 350 €
13	T4	87,08	20,46	194	85	255 000 €	88 €	4 650 €
14	T4	87,08	20,46	226	116	265 000 €	88 €	4 750 €
15	T3	77,56	20,46	220	111	235 000 €	78 €	4 400 €
16	T3	77,56	20,46	219	110	235 000 €	78 €	4 400 €
17	T4	87,08	20,46	235	123	265 000 €	88 €	4 750 €
18	T3	77,56	20,46	220	109	235 000 €	78 €	4 400 €
19	T3	77,56	29,87	184	64	240 000 €	78 €	4 450 €





Résidence Chante Coucou
Parcelle 1 - Logement n°1
3 rue Chante Coucou
65170 SAINT LARY SOULAN

Maison individuelle de Type T3 - n°1
 Rez de chaussée

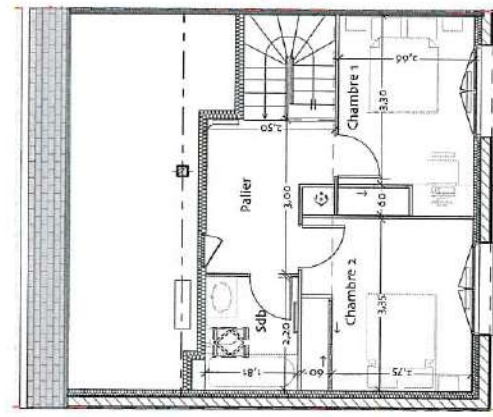
Entrée	5,33 m ²
Salle d'eau	3,59 m ²
Cellier	4,86 m ²
Cuisine	10,41 m ²
Séjour	21,49 m ²
TOTAL	45,68 m²

Etage 1er

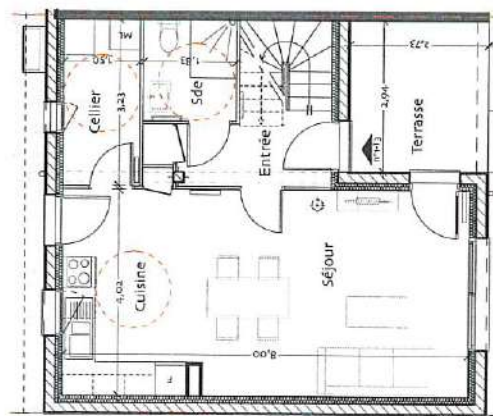
Salle de bain	3,98 m ²
Dgt	6,29 m ²
Chambre 1	10,33 m ²
Chambre 2	11,18 m ²
TOTAL	31,78 m²
TOTAL	77,46 m²

Extérieur

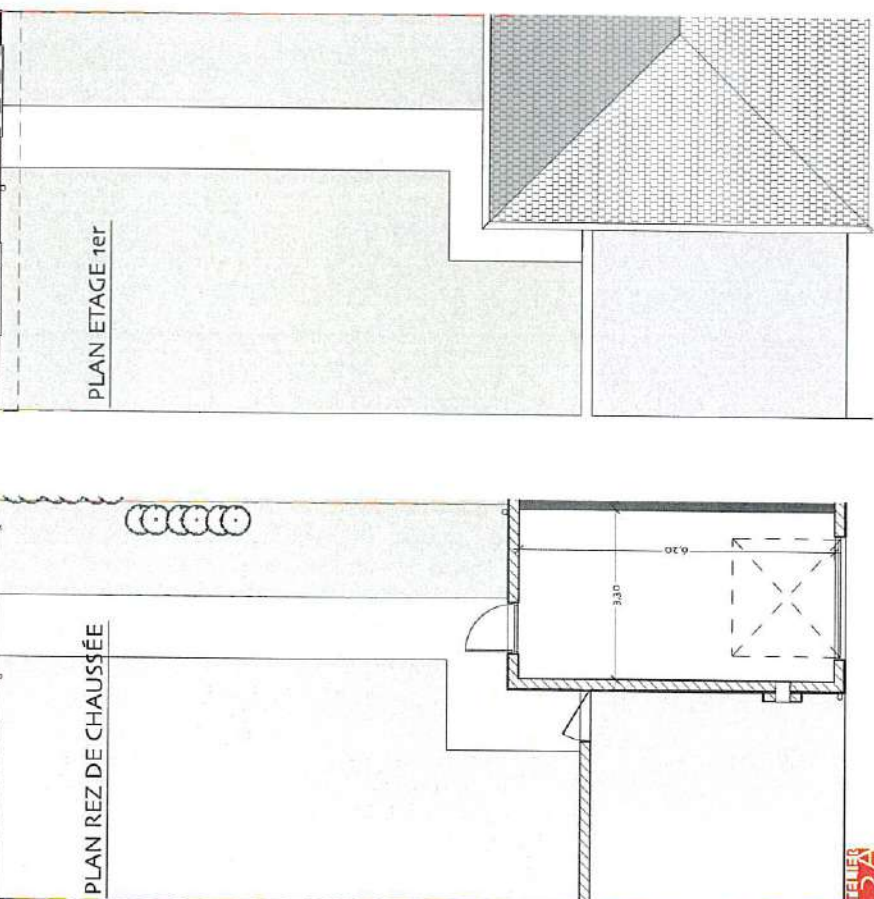
Garage	20,46 m ²
Terrasse	8,04 m ²
Stationnement	20,85 m ²
Jardin	152,44 m ²
TERRAIN	265,79 m²



PLAN ETAGE 1er



PLAN REZ DE CHAUSSEE



MIDI LOGEMENT



La société se réserve la possibilité d'apporter des modifications dues à un impératif technique et/ ou administratif



Résidence Chante Coucou
Parcelle 3 - Logement n°3
7 rue Chante Coucou
65170 SAINT LARY SOULAN

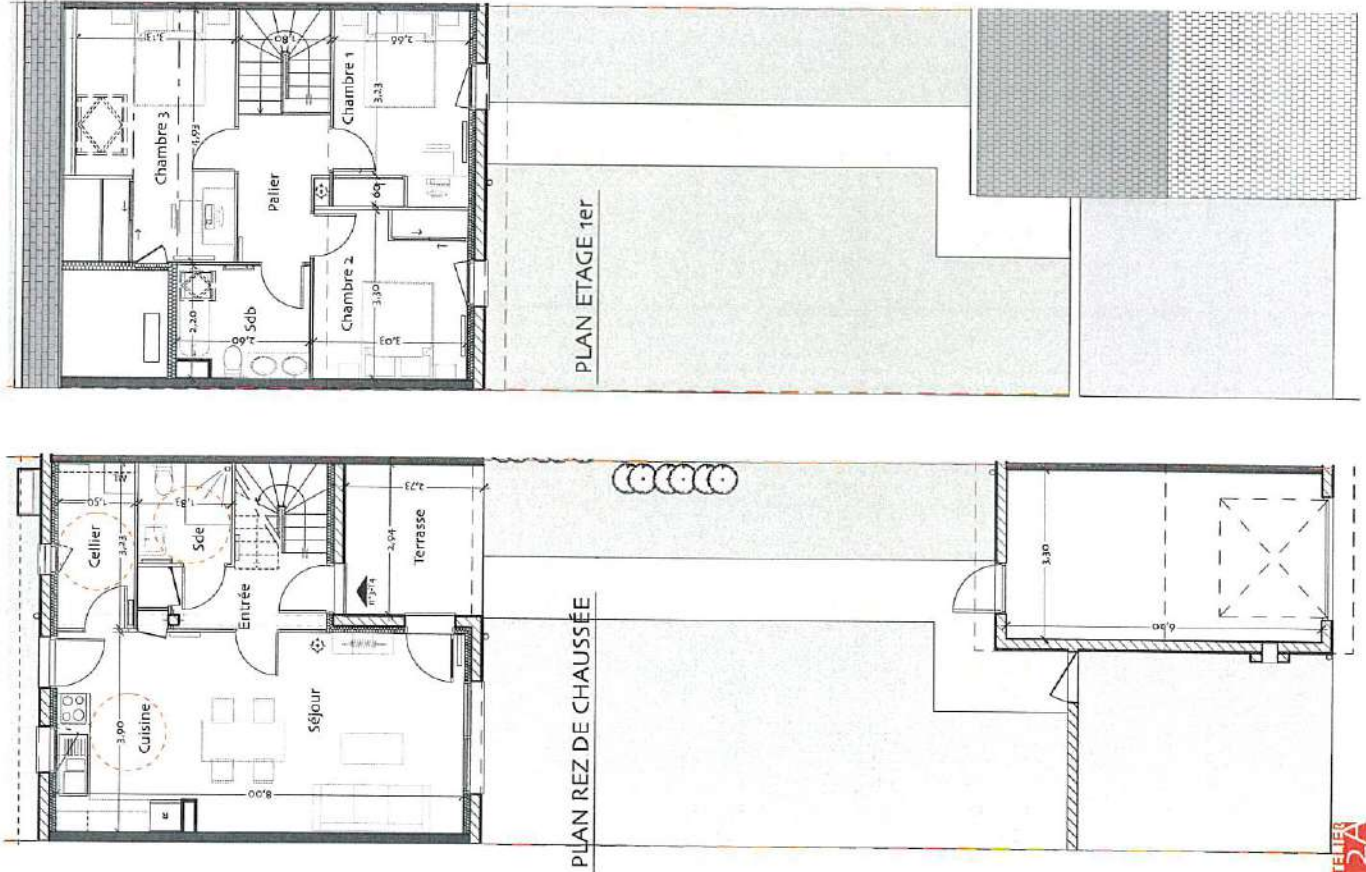
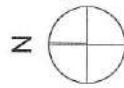
Maison individuelle de Type T4 - n°3

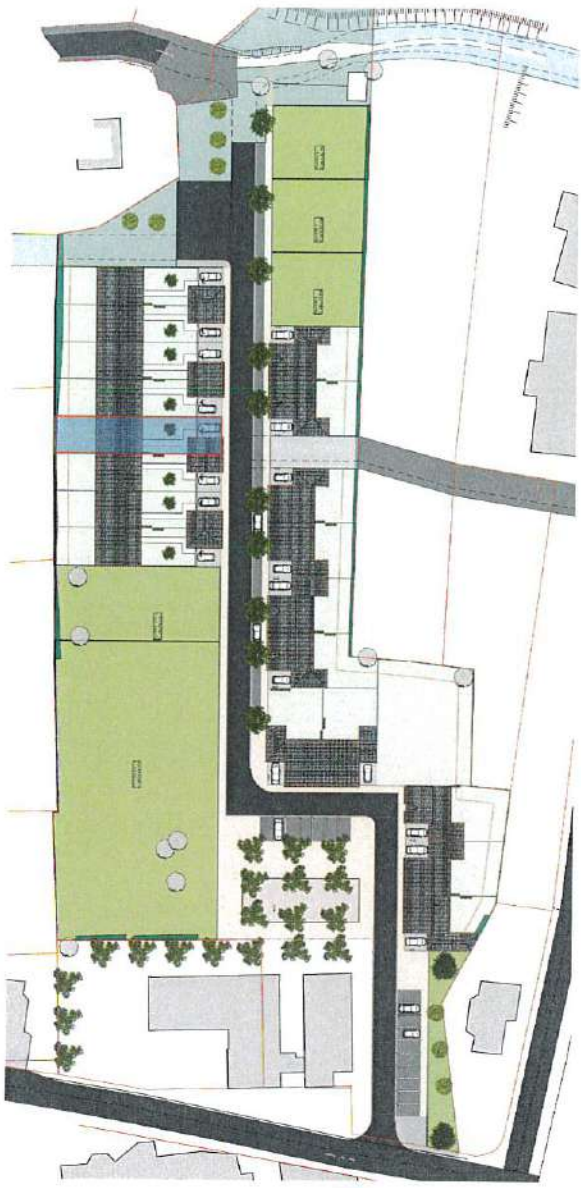
Rez de chaussée	
Entrée	5,33 m ²
Salle d'eau	3,59 m ²
Cellier	4,86 m ²
Cuisine	10,10 m ²
Séjour	20,85 m ²
TOTAL	44,73 m²

Etage 1er

Salle de bain	5,45 m ²
Dgt	4,58 m ²
Chambre 1	10,15 m ²
Chambre 2	9,96 m ²
Chambre 3	9,76 m ²
TOTAL	39,90 m²
TOTAL	84,63 m²

Garage	20,46 m ²
Terrasse	8,04 m ²
Stationnement	19,41 m ²
Jardin	146,07 m ²
TERRAIN	255,44 m²





Résidence Chante Coucou
Parcelle 4 - Logement n°4
9 rue Chante Coucou
65170 SAINT LARY SOULAN

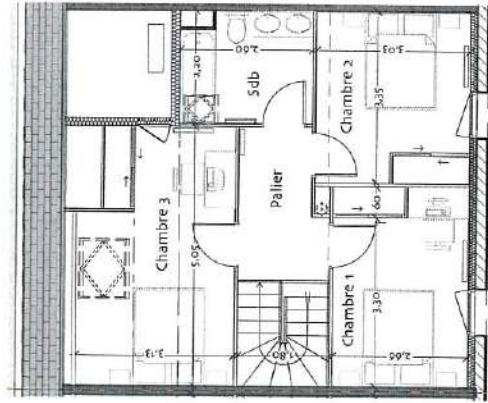
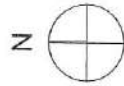
Maison individuelle de Type T4 - n°4

Rez de chaussée	
Entrée	5,33 m ²
Salle d'eau	3,59 m ²
Ceiller	4,86 m ²
Cuisine	10,41 m ²
Séjour	21,49 m ²
TOTAL	45,68 m²

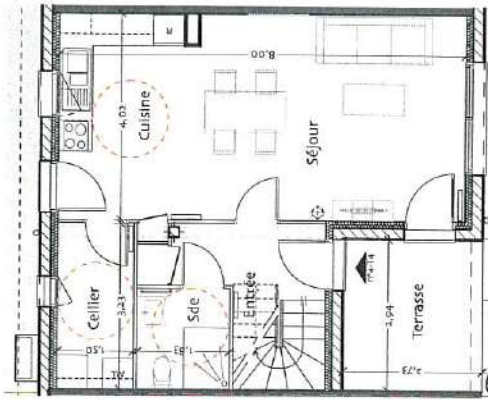
Etage 1er

Salle de bain	5,45 m ²
Dgt	4,75 m ²
Chambre 1	10,33 m ²
Chambre 2	10,11 m ²
Chambre 3	10,00 m ²
TOTAL	40,64 m²
TOTAL	86,32 m²

Garage	20,46 m ²
Terrasse	8,04 m ²
Stationnement	19,98 m ²
Jardin	148,03 m ²
TERRAIN	259,14 m²

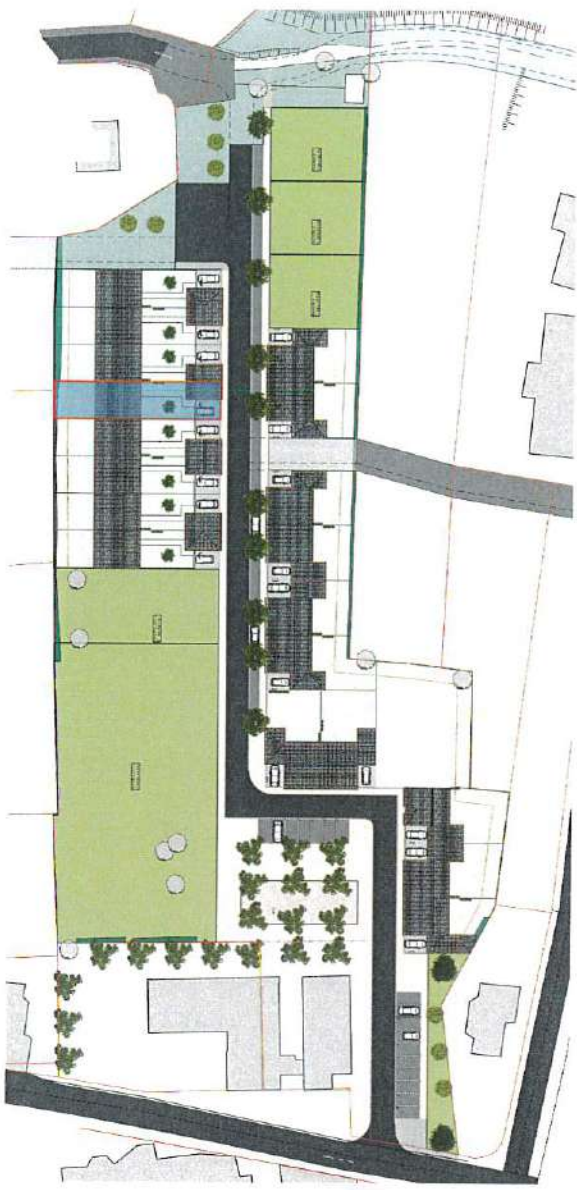


PLAN ETAGE 1er



PLAN REZ DE CHAUSSEE





Résidence Chante Coucou
Parcelle 5 - Logement n°5
 11 rue Chante Coucou
 65170 SAINT LARY SOULAN

Maison individuelle de Type T3 - n°5

Rez de chaussée	
Entrée	5,33 m ²
Salle d'eau	3,59 m ²
Cellier	4,86 m ²
Cuisine	10,41 m ²
Séjour	21,49 m ²
TOTAL	45,68 m²

Etage 1er

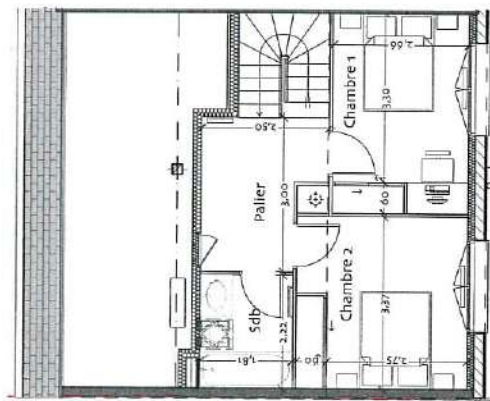
Salle de bain	3,98 m ²
Dgt	6,29 m ²
Chambre 1	10,33 m ²
Chambre 2	11,18 m ²
TOTAL	31,78 m²
TOTAL	77,46 m²

Extérieur

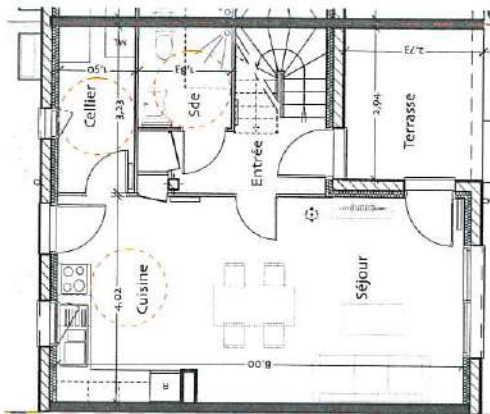
Garage	20,46 m ²
Terrasse	8,04 m ²
Stationnement	20,04 m ²
Jardin	147,65 m ²
TERRAIN	258,75 m²



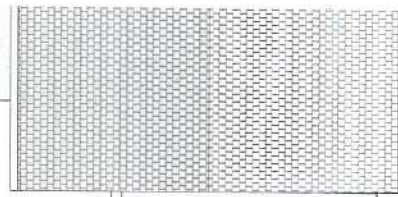
MIDI LOGEMENT



PLAN ETAGE 1er

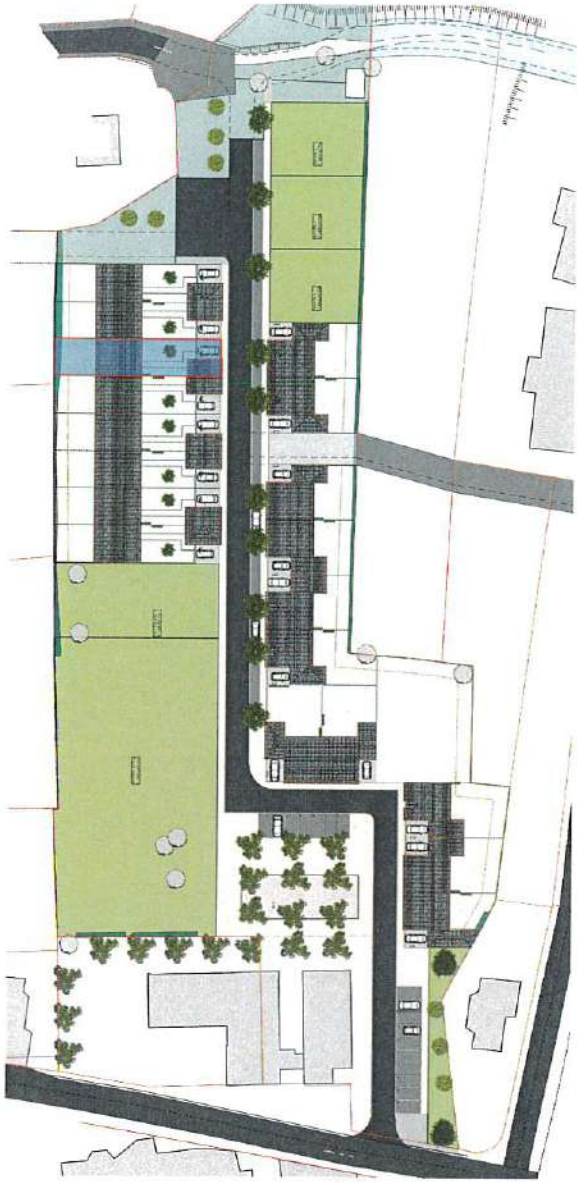


PLAN REZ DE CHAUSSEE



La société se réserve la possibilité d'apporter des modifications dues à un impératif technique et / ou administratif





Résidence Chante Coucou
Parcelle 6 - Logement n°6
13 rue Chante Coucou
65170 SAINT LARY SOULAN

Maison individuelle de Type T3 - n°6

Rez de chaussée

Entrée	5,33 m ²
Salle d'eau	3,59 m ²
Cellier	4,86 m ²
Cuisine	10,10 m ²
Séjour	20,85 m ²
TOTAL	44,73 m²

Etage 1er

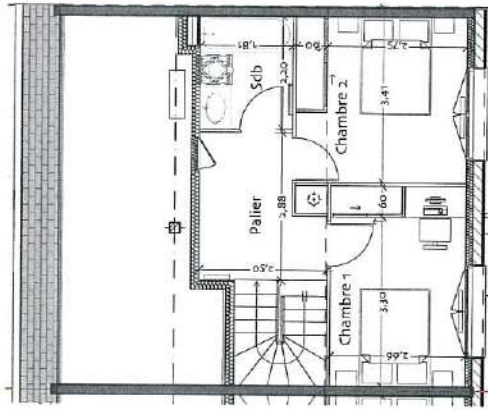
Salle de bain	3,98 m ²
Dgt	6,08 m ²
Chambre 1	10,33 m ²
Chambre 2	10,78 m ²
TOTAL	31,17 m²
TOTAL	75,90 m²

Extérieur

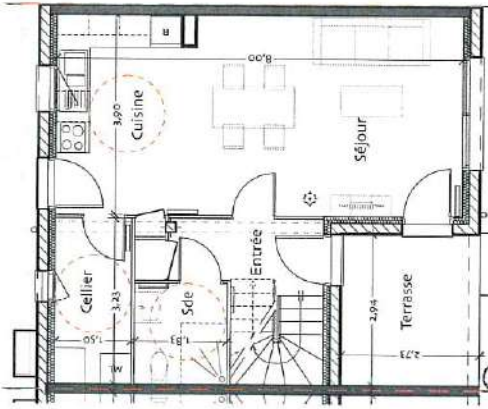
Garage	20,46 m ²
Terrasse	8,04 m ²
Stationnement	19,43 m ²
Jardin	144,79 m ²
TERRAIN	254,28 m²



MIDI LOGEMENT



PLAN ETAGE 1er



PLAN REZ DE CHAUSSEE

La société se réserve la possibilité d'apporter des modifications dues à un impératif technique et / ou administratif





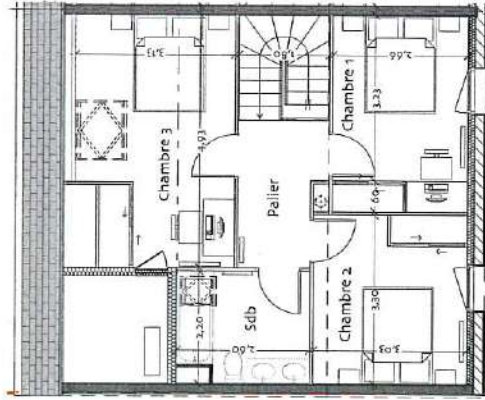
Résidence Chante Coucou
Parcelle 7 - Logement n°7
15 rue Chante Coucou
65170 SAINT LARY SOULAN

Maison individuelle de Type T4 - n°7

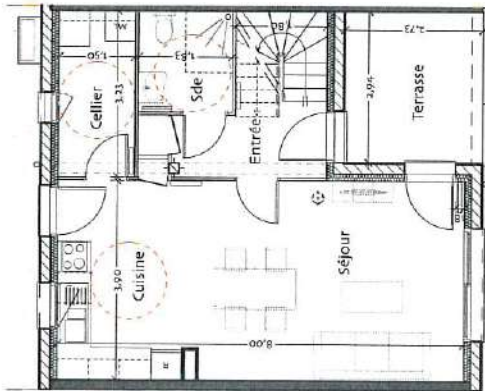
Rez de chaussée	
Entrée	5,33 m ²
Salle d'eau	3,59 m ²
Cellier	4,86 m ²
Cuisine	10,10 m ²
Séjour	20,85 m ²
TOTAL	44,73 m²

Etage 1er	
Salle de bain	5,45 m ²
Dgt	4,58 m ²
Chambre 1	10,15 m ²
Chambre 2	9,96 m ²
Chambre 3	9,76 m ²
TOTAL	39,90 m²
TOTAL	84,63 m²

Garage	20,46 m ²
Terrasse	8,04 m ²
Stationnement	19,46 m ²
Jardin	144,38 m ²
TERRAIN	253,90 m²



PLAN ETAGE 1er



PLAN REZ DE CHAUSSEE



MIDI LOGEMENT

La société se réserve la possibilité d'apporter des modifications dues à un impératif technique et / ou administratif





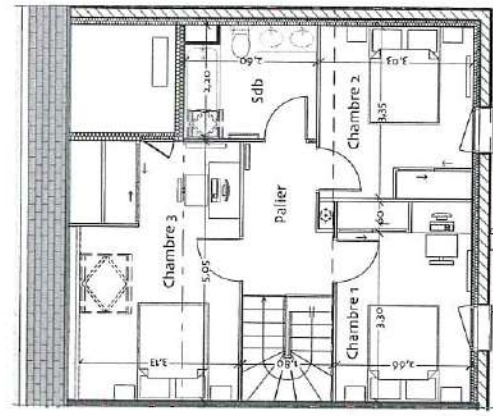
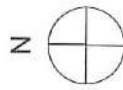
Résidence Chante Coucou
Parcelle 8 - Logement n°8
 17 rue Chante Coucou
 65170 SAINT LARY SOULAN

Maison individuelle de Type T4 - n°8

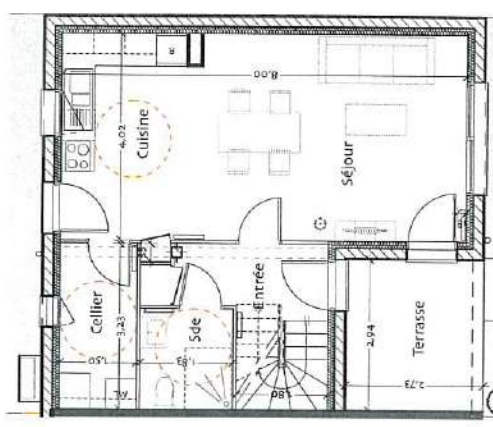
Rez de chaussée	
Entrée	5,33 m ²
Salle d'eau	3,59 m ²
Cellier	4,86 m ²
Cuisine	10,41 m ²
Séjour	21,49 m ²
TOTAL	45,68 m²

Etage 1er	
Salle de bain	5,45 m ²
Dgt	4,75 m ²
Chambre 1	10,33 m ²
Chambre 2	10,11 m ²
Chambre 3	10,00 m ²
TOTAL	40,64 m²
TOTAL	86,32 m²

Garage	20,46 m ²
Terrasse	8,04 m ²
Stationnement	20,88 m ²
Jardin	150,29 m ²
TERRAIN	263,73 m²



PLAN ETAGE 1er



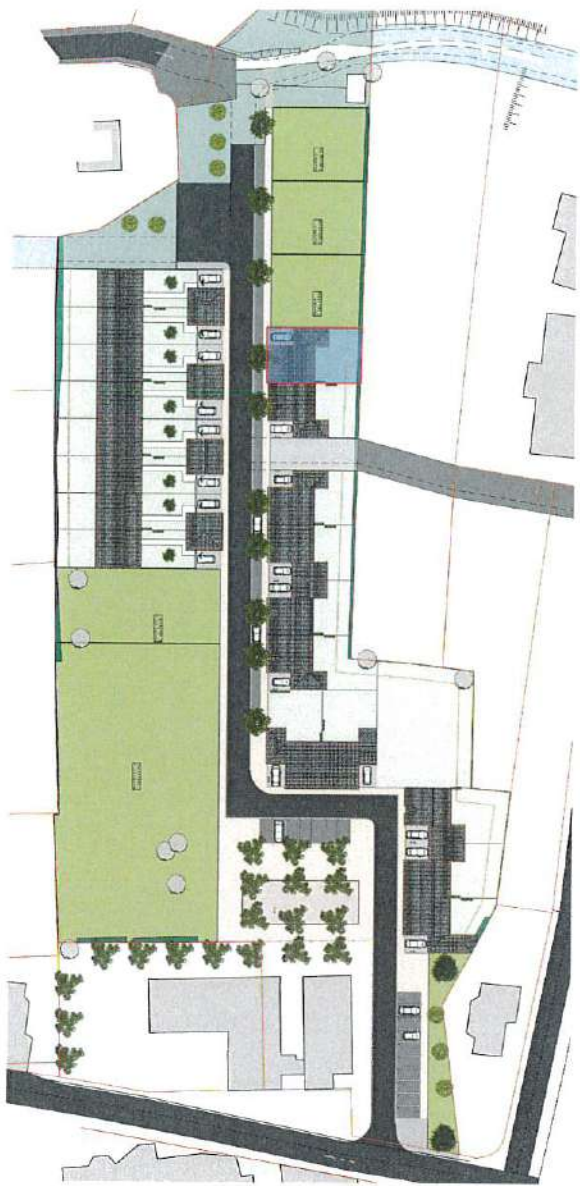
PLAN REZ DE CHAUSSEE



MIDI LOGEMENT

La société se réserve la possibilité d'apporter des modifications dues à un impératif technique et / ou administratif





Résidence Chante Coucou
Parcelle 9 - Logement n°9
 24 rue Chante Coucou
 65170 SAINT LARY SOULAN

Maison individuelle de Type T4 - n°9

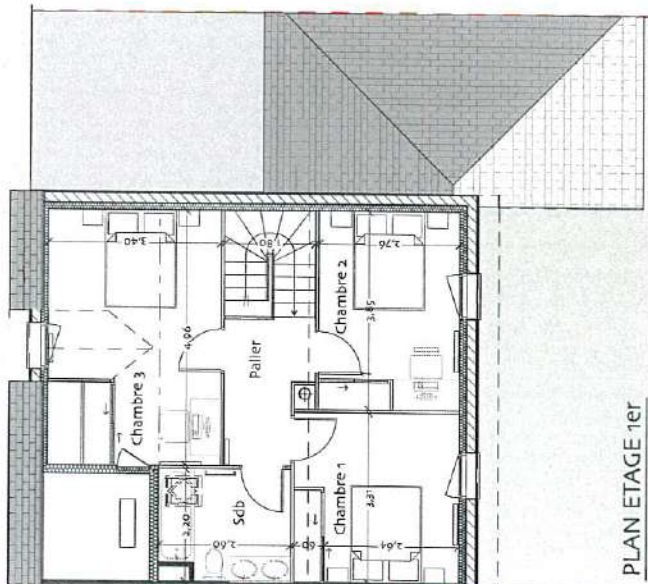
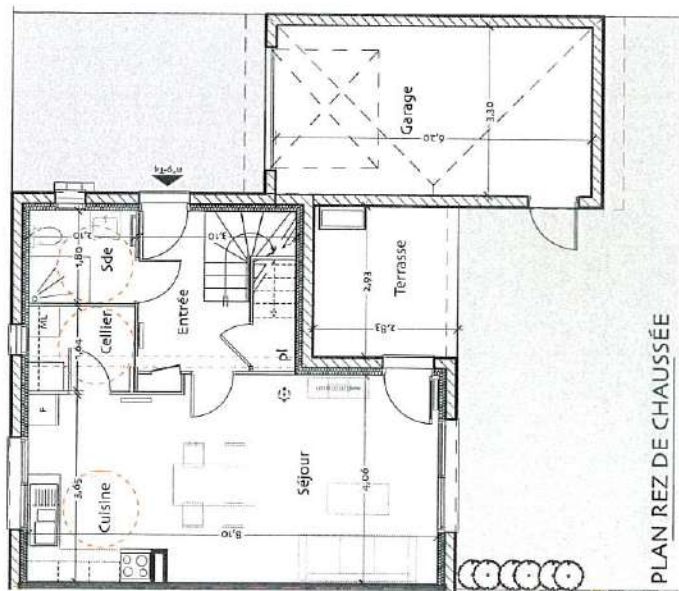
Rez de chaussée

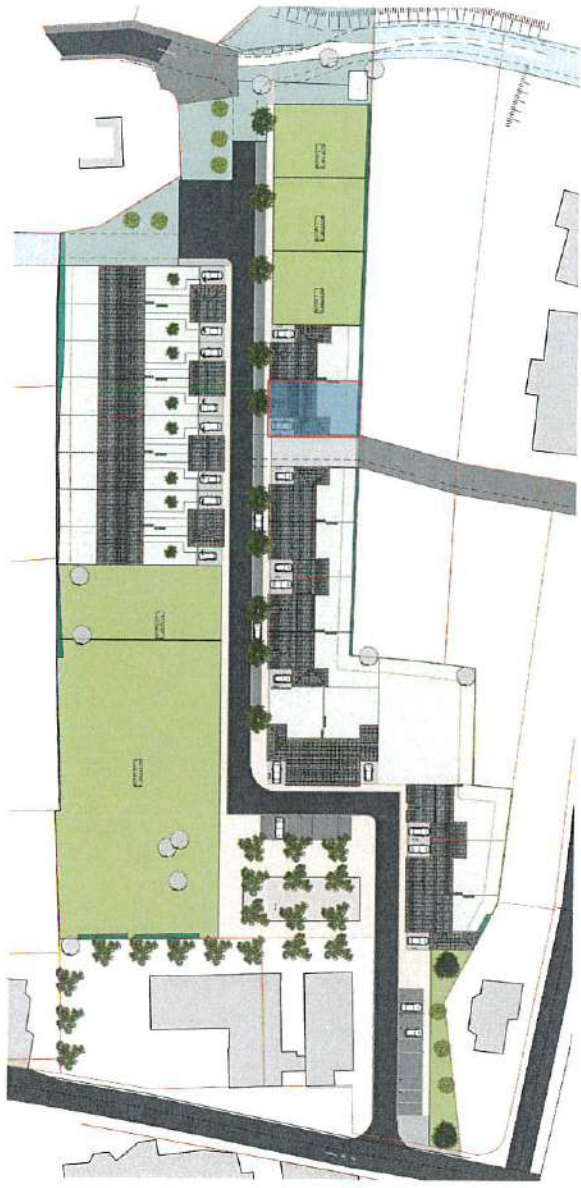
Entrée	7,00 m ²
Salle d'eau	3,78 m ²
Cellier	3,44 m ²
Cuisine	9,96 m ²
Séjour	21,43 m ²
TOTAL	45,61 m²

Etage 1er

Salle de bain	5,44 m ²
Dgt	4,43 m ²
Chambre 1	10,68 m ²
Chambre 2	10,58 m ²
Chambre 3	10,34 m ²
TOTAL	41,47 m²
TOTAL	87,08 m²

Garage	20,46 m ²
Terrasse	8,29 m ²
Stationnement	14,50 m ²
Jardin	100,23 m ²
TERRAIN	209,66 m²





Résidence Chante Coucou
Parcelle 10 - Logement n°10
22 rue Chante Coucou
65170 SAINT LARY SOULAN

Maison individuelle de Type T4 - n°10

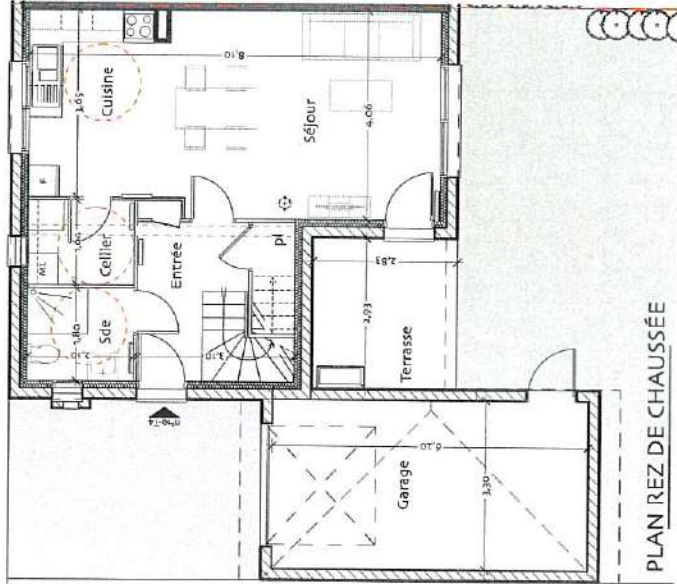
Rez de chaussée

Entrée	7,00 m ²
Salle d'eau	3,78 m ²
Cellier	3,44 m ²
Cuisine	9,96 m ²
Séjour	21,43 m ²
TOTAL	45,61 m²

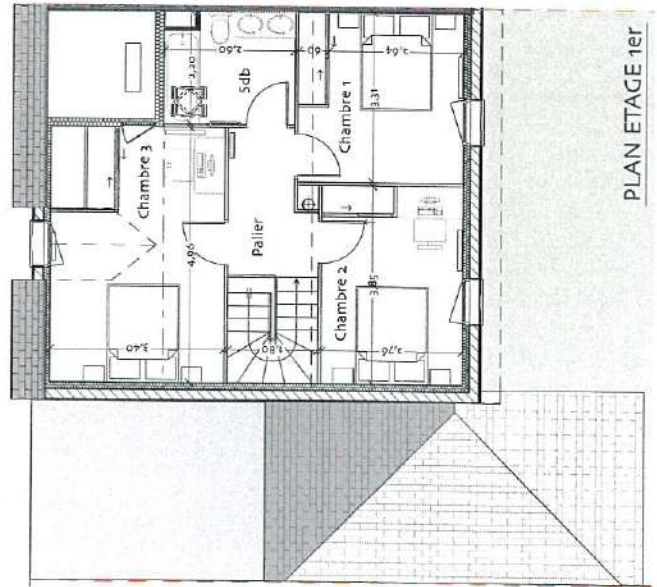
Etage 1er

Salle de bain	5,44 m ²
Dgt	4,43 m ²
Chambre 1	10,68 m ²
Chambre 2	10,58 m ²
Chambre 3	10,34 m ²
TOTAL	41,47 m²
TOTAL	87,08 m²

Garage	20,46 m ²
Terrasse	8,35 m ²
Stationnement	17,50 m ²
Jardin	97,23 m ²
TERRAIN	206,38 m²



PLAN REZ DE CHAUSÉE



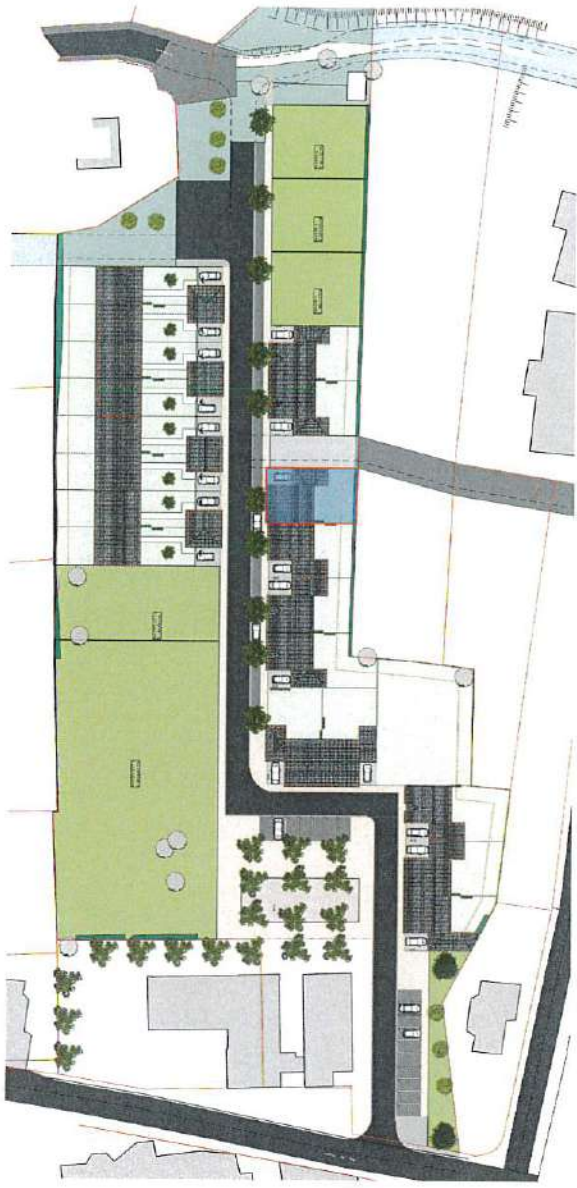
PLAN ETAGE 1er



MIDI LOGEMENT



La société se réserve la possibilité d'apporter des modifications dues à un impératif technique et / ou administratif

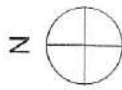


Résidence Chante Coucou
Parcelle 11 - Logement n°11
20 rue Chante Coucou
65170 SAINT LARY SOULAN

Maison individuelle de Type T3 - n°11

Rez de chaussée

Entrée	7,00 m ²
Salle d'eau	3,78 m ²
Ceiller	3,44 m ²
Cuisine	9,96 m ²
Séjour	21,43 m ²
TOTAL	45,61 m²

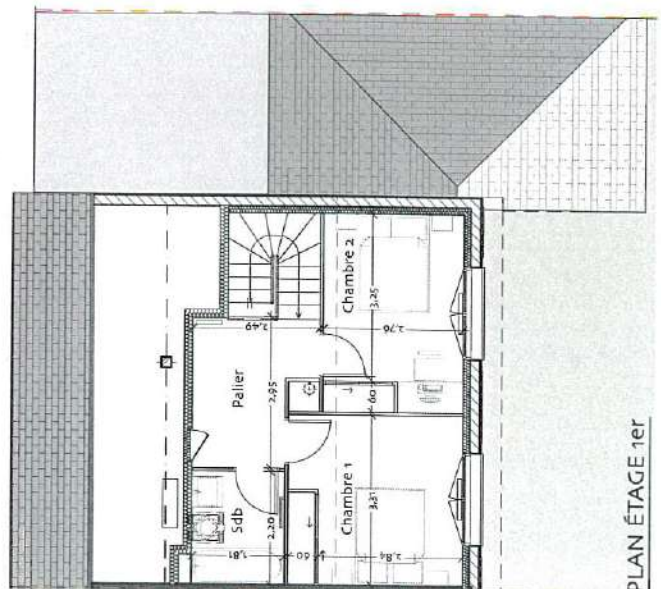
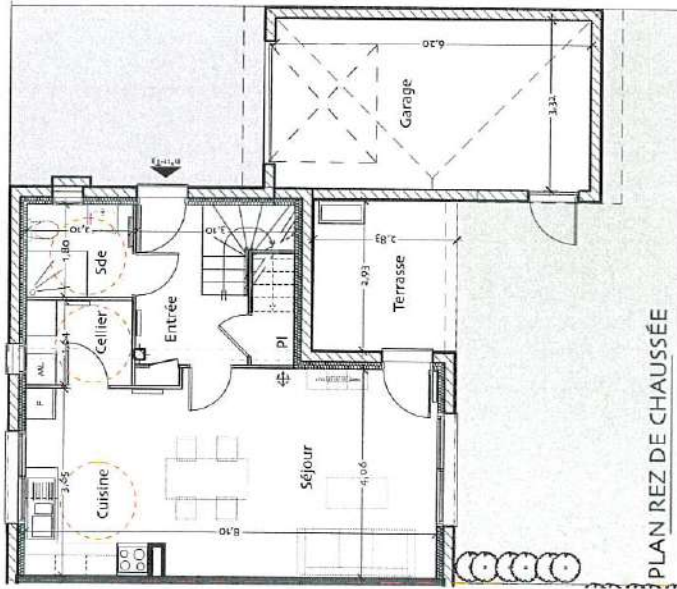


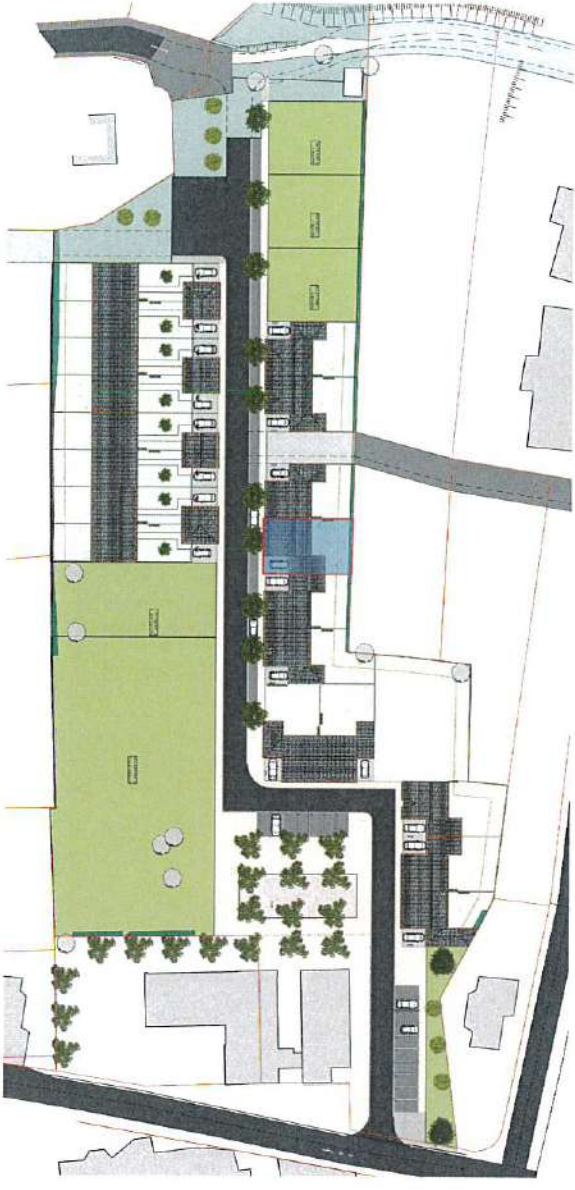
Etage 1er

Salle de bain	3,98 m ²
Dgt	6,05 m ²
Chambre 1	11,34 m ²
Chambre 2	10,58 m ²
TOTAL	31,95 m²
TOTAL	77,56 m²

Extérieur

Garage	20,46 m ²
Terrasse	8,35 m ²
Stationnement	17,60 m ²
Jardin	92,34 m ²
TERRAIN	201,73 m²



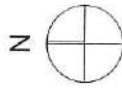


Résidence Chante Coucou
Parcelle 12 - Logement n°12
18 rue Chante Coucou
65170 SAINT LARY SOULAN

Maison individuelle de Type T3 - n°12

Rez de chaussée

Entrée	7,00 m ²
Salle d'eau	3,78 m ²
Cellier	3,44 m ²
Cuisine	9,96 m ²
Séjour	21,43 m ²
	45,61 m²

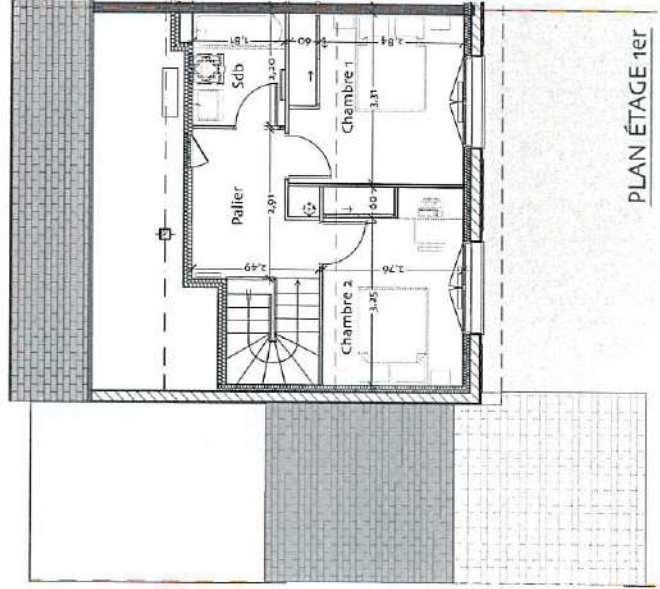
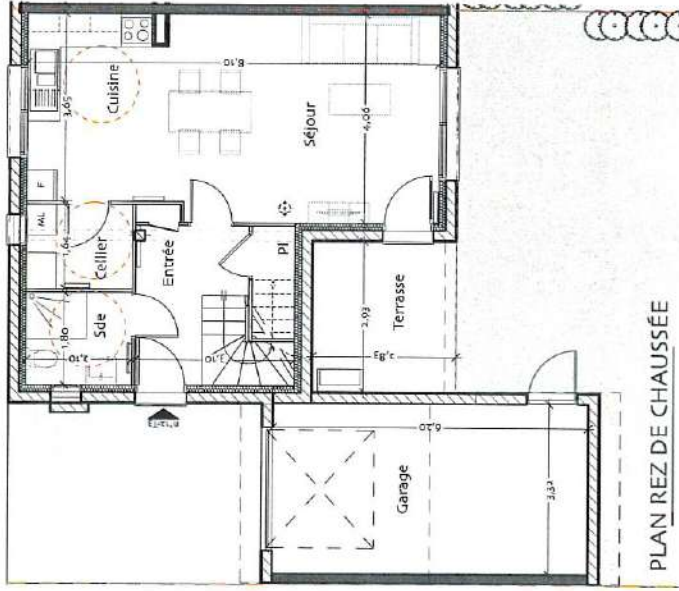


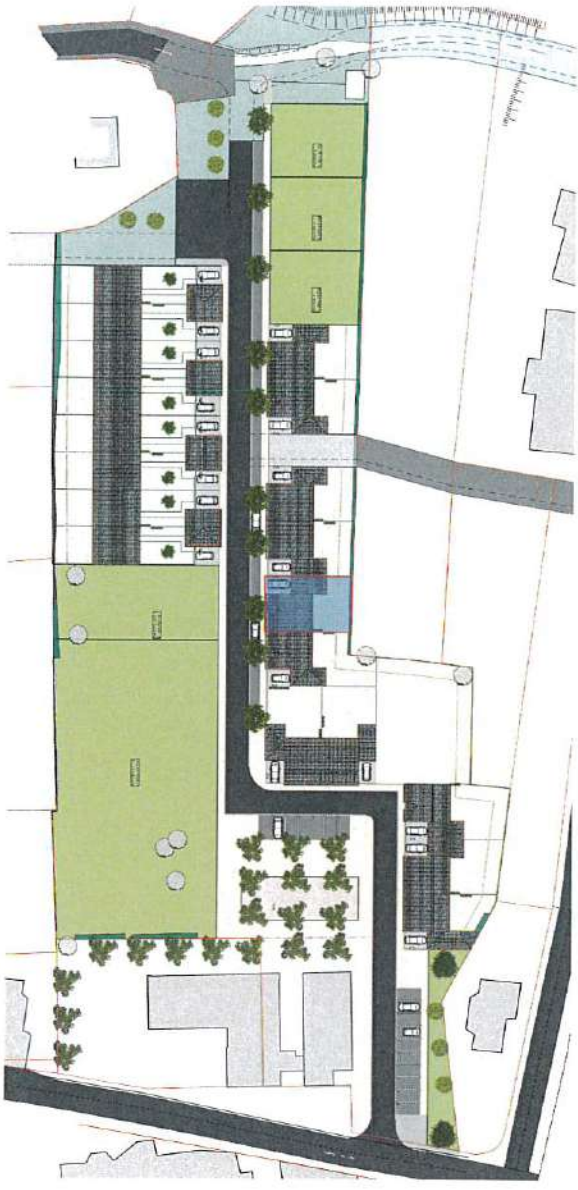
Etage 1er

Salle de bain	3,98 m ²
Dgt	6,05 m ²
Chambre 1	11,34 m ²
Chambre 2	10,58 m ²
	31,95 m²
TOTAL	77,56 m²

Extérieur

Garage	20,46 m ²
Terrasse	8,29 m ²
Stationnement	17,55 m ²
Jardin	88,39 m ²
TERRAIN	197,66 m²





Résidence Chante Coucou
Parcelle 13 - Logement n°13
16 rue Chante Coucou
65170 SAINT LARY SOULAN

Maison individuelle de Type T4 - n°13

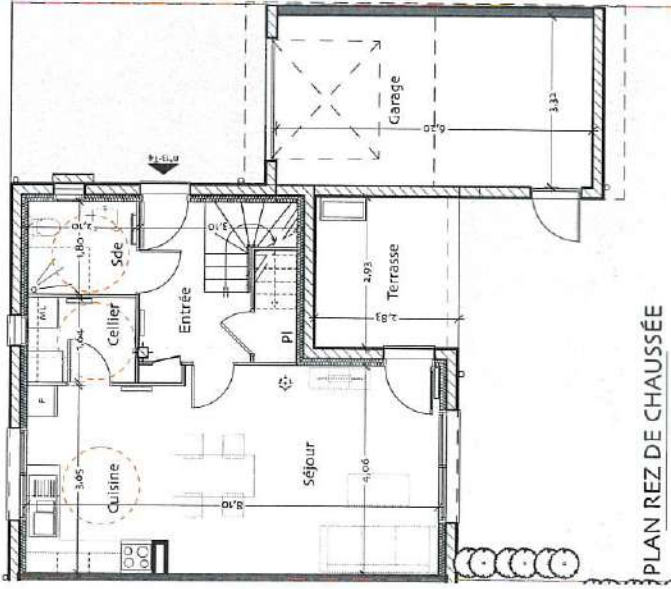
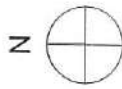
Rez de chaussée

Entrée	7,00 m ²
Salle d'eau	3,78 m ²
Ceiller	3,44 m ²
Cuisine	9,96 m ²
Séjour	21,43 m ²
TOTAL	45,61 m²

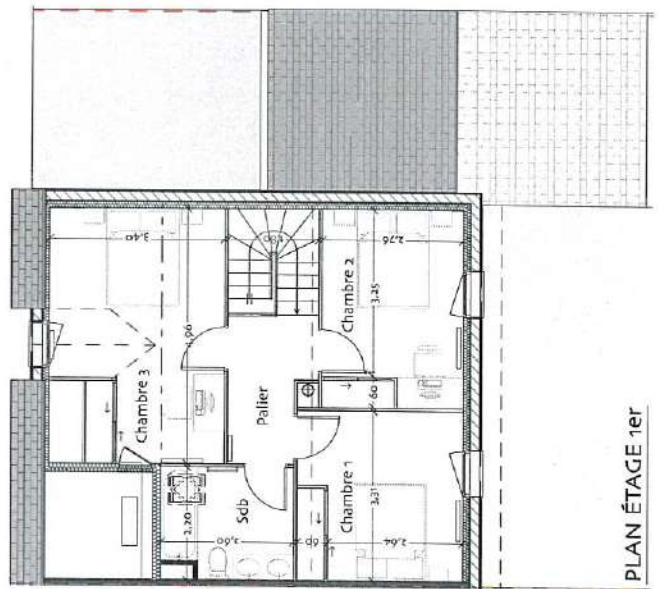
Etage 1er

Salle de bain	5,44 m ²
Dgt	4,43 m ²
Chambre 1	10,68 m ²
Chambre 2	10,58 m ²
Chambre 3	10,34 m ²
TOTAL	41,47 m²
TOTAL	87,08 m²

Garage	20,46 m ²
Terrasse	8,29 m ²
Stationnement	17,55 m ²
Jardin	85,21 m ²
TERRAIN	194,48 m²



PLAN REZ DE CHAUSSEE



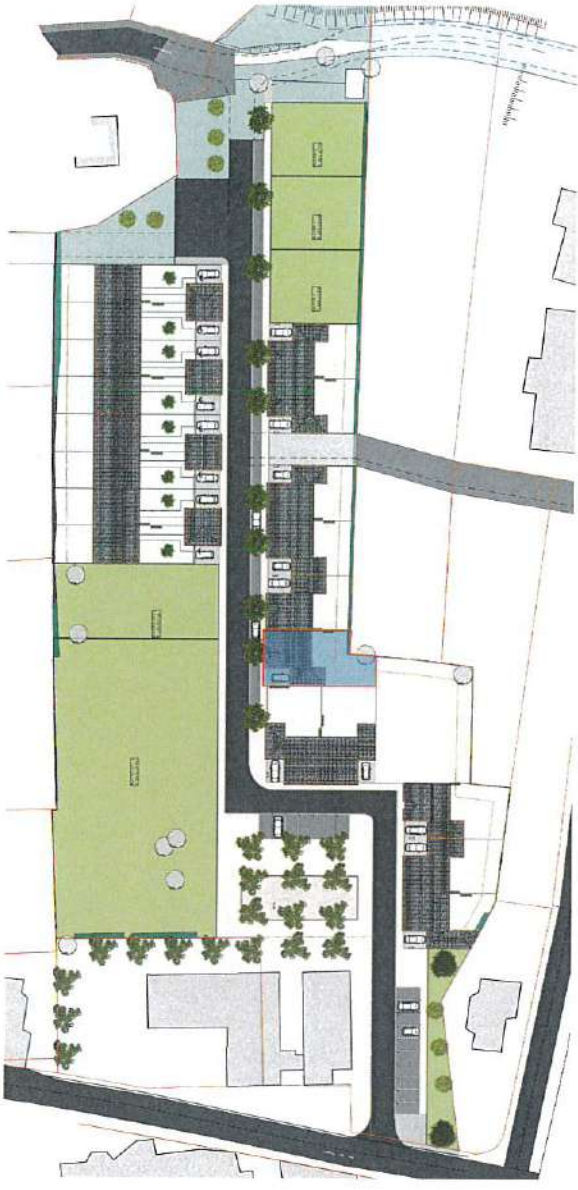
PLAN ETAGE 1er



MIDI LOGEMENT



La société se réserve la possibilité d'apporter des modifications dues à un impératif technique et / ou administratif



Résidence Chante Coucou
Parcelle 14 - Logement n°14
14 rue Chante Coucou
65170 SAINT LARY SOULAN

Maison individuelle de Type T4 - n°14

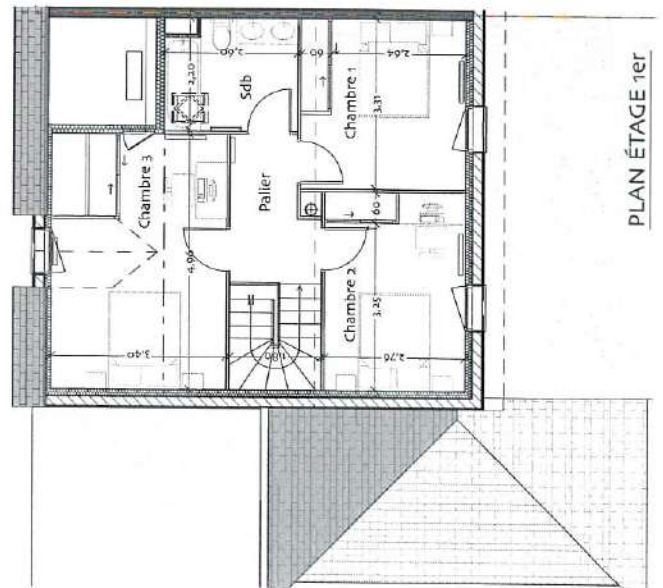
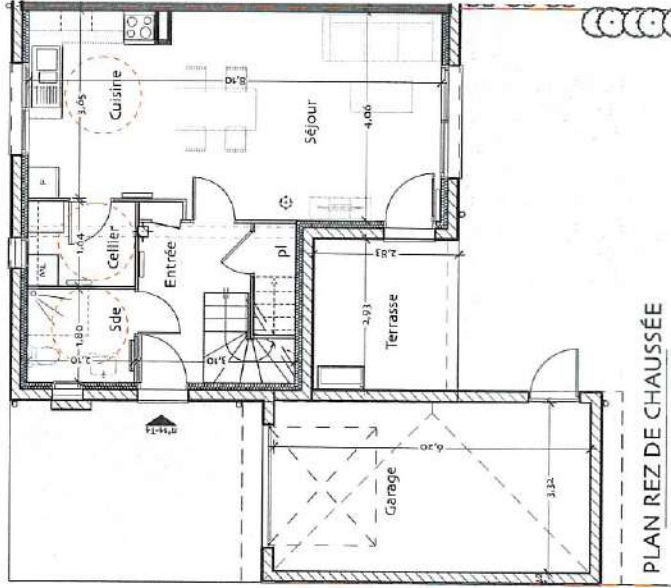
Rez de chaussée

Entrée	7,00 m ²
Salle d'eau	3,78 m ²
Cellier	3,44 m ²
Cuisine	9,96 m ²
Séjour	21,43 m ²
	45,61 m²

Etage 1er

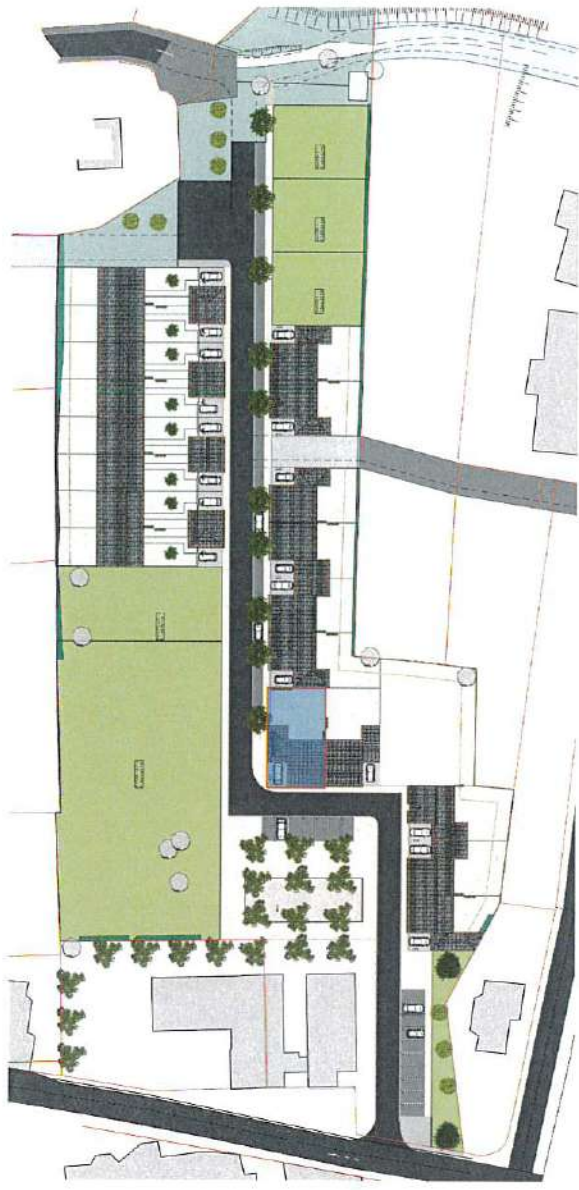
Salle de bain	5,44 m ²
Dgt	4,43 m ²
Chambre 1	10,68 m ²
Chambre 2	10,58 m ²
Chambre 3	10,34 m ²
TOTAL	41,47 m²
	87,08 m²

Garage	20,46 m ²
Terrasse	8,29 m ²
Stationnement	17,60 m ²
Jardin	116,29 m ²
TERRAIN	225,68 m²



PLAN ÉTAGE 1er



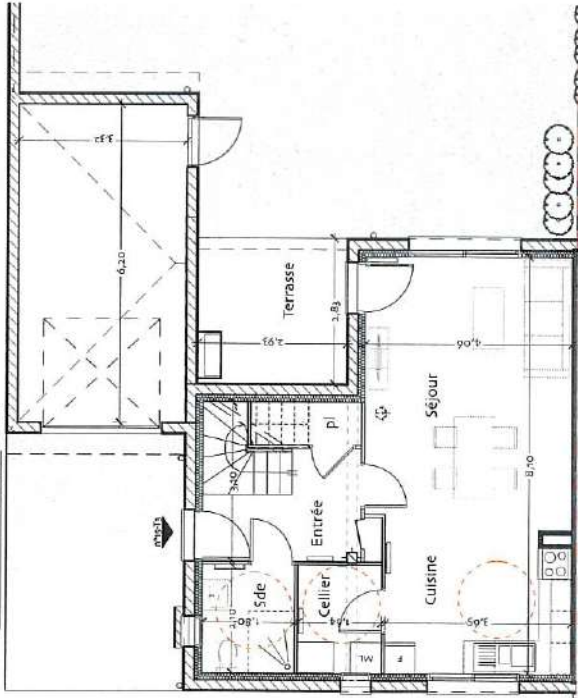


Résidence Chante Coucou
Parcelle 15 - Logement n°15
12 rue Chante Coucou
65170 SAINT LARY SOULAN

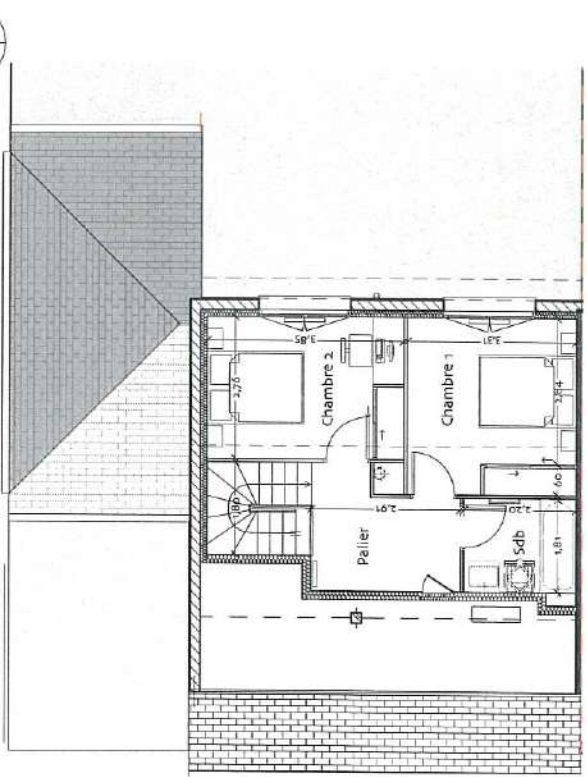
Maison individuelle de Type T3 - n°15

Rez de chaussée	Entrée	7,00 m ²
	Salle d'eau	3,78 m ²
	Cellier	3,44 m ²
	Cuisine	9,96 m ²
	Séjour	21,43 m ²
		45,61 m²
Etage 1er	Salle de bain	3,98 m ²
	Dgt	6,05 m ²
	Chambre 1	11,34 m ²
	Chambre 2	10,58 m ²
	TOTAL	31,95 m²
		77,56 m²
Extérieur	Garage	20,46 m ²
	Terrasse	8,29 m ²
	Stationnement	17,60 m ²
	Jardin	110,61 m ²
	TERRAIN	220,00 m²

PLAN REZ DE CHAUSSEE



PLAN ÉTAGE 1er

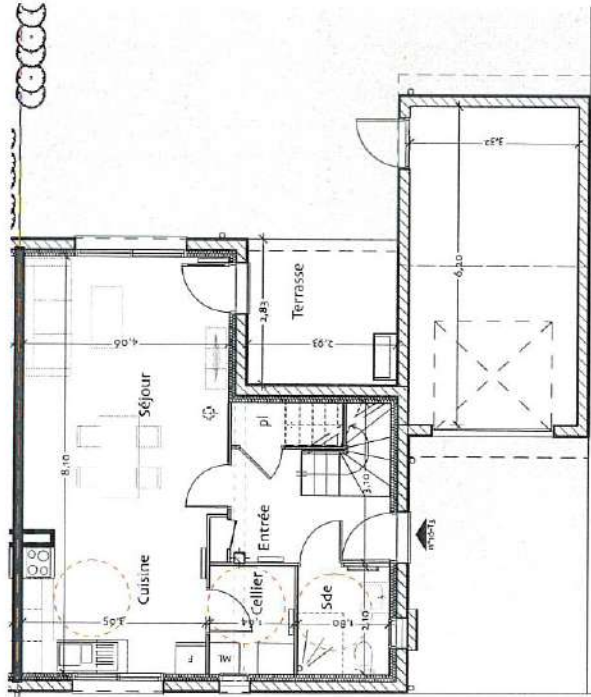




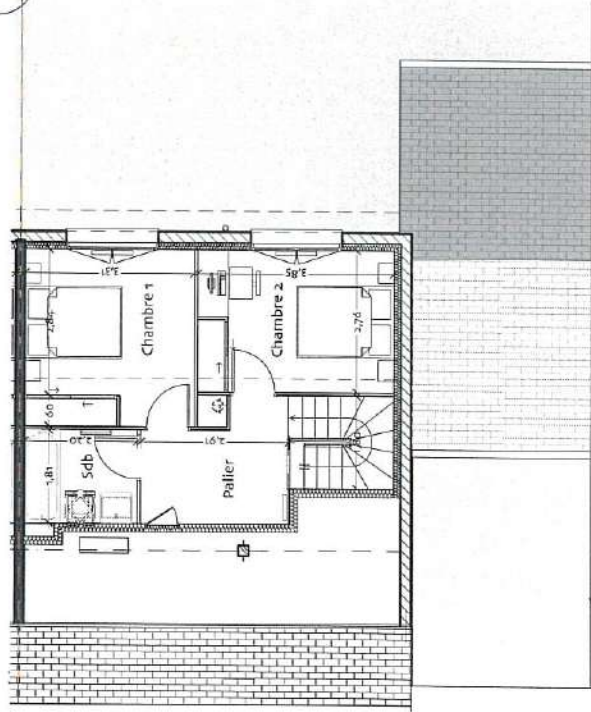
Résidence Chante Coucou
Parcelle 16 - Logement n°16
10 rue Chante Coucou
65170 SAINT LARY SOULAN

Maison individuelle de Type T3 - n°16

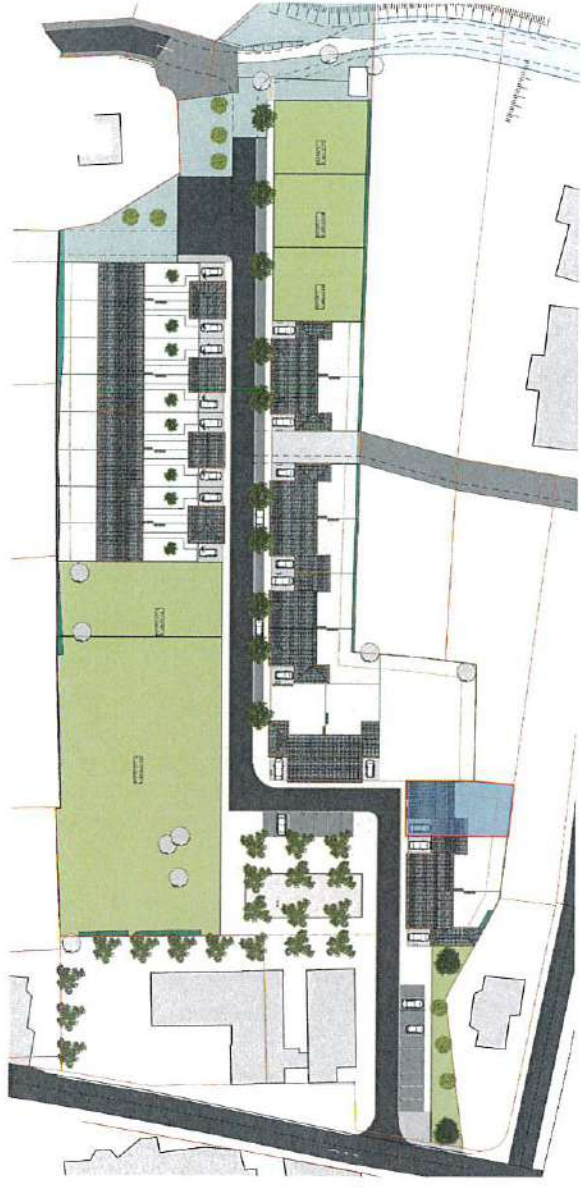
Rez de chaussée	Entrée	7,00 m ²
	Salle d'eau	3,78 m ²
	Cellier	3,44 m ²
	Cuisine	9,96 m ²
	Séjour	21,43 m ²
		45,61 m²
Etage 1er	Salle de bain	3,98 m ²
	Dgt	6,05 m ²
	Chambre 1	11,34 m ²
	Chambre 2	10,58 m ²
	TOTAL	31,95 m²
		77,56 m²
Extérieur	Garage	20,46 m ²
	Terrasse	8,29 m ²
	Stationnement	17,60 m ²
	Jardin	109,78 m ²
	TERRAIN	219,17 m²



PLAN REZ DE CHAUSSE



PLAN ETAGE 1er



Résidence Chante Coucou
Parcelle 17 - Logement n°17
6 rue Chante Coucou
65170 SAINT LARY SOULAN

Maison individuelle de Type T4 - n°17

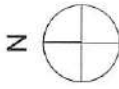
Rez de chaussée

Entrée	7,00 m ²
Salle d'eau	3,78 m ²
Cellier	3,44 m ²
Cuisine	9,96 m ²
Séjour	21,43 m ²
TOTAL	45,61 m²

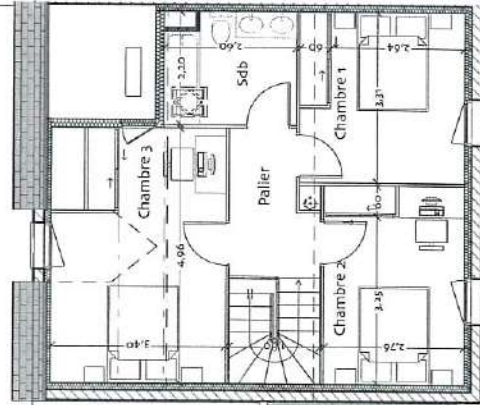
Etage 1er

Salle de bain	5,44 m ²
Dgt	4,43 m ²
Chambre 1	10,68 m ²
Chambre 2	10,58 m ²
Chambre 3	10,34 m ²
TOTAL	41,47 m²
TOTAL	87,08 m²

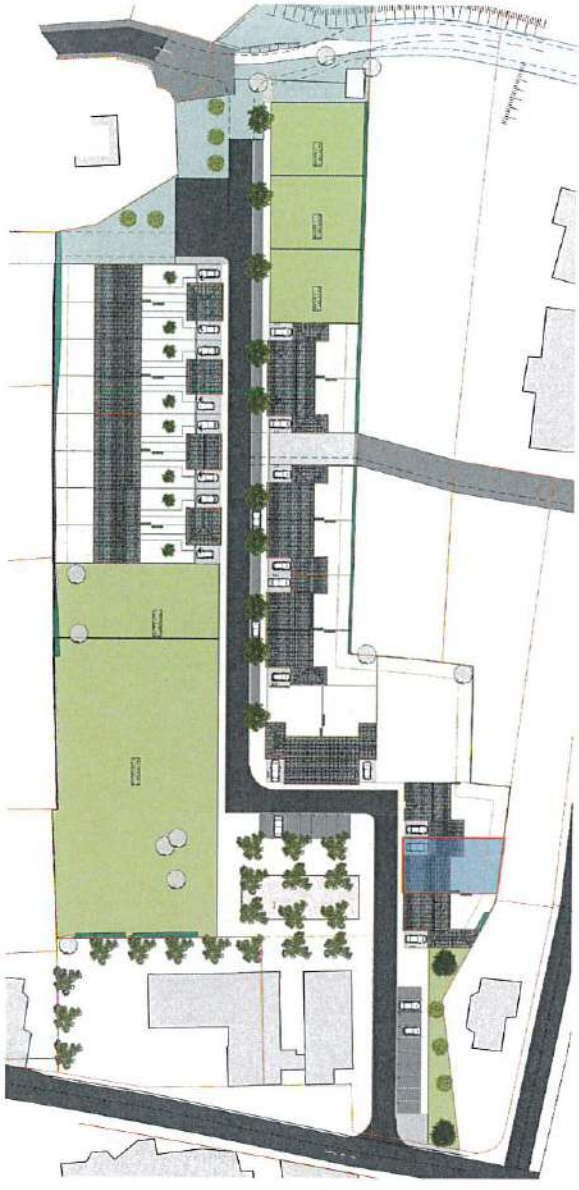
Garage	20,46 m ²
Terrasse	8,29 m ²
Stationnement	17,55 m ²
Jardin	122,98 m ²
TERRAIN	234,70 m²



PLAN REZ DE CHAUSSEE



PLAN ETAGE 1er

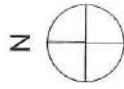


Résidence Chante Coucou
Parcelle 18 - Logement n°18
4 rue Chante Coucou
65170 SAINT LARY SOULAN

Maison individuelle de Type T3 - n°18

Rez de chaussée

Entrée	7,00 m ²
Salle d'eau	3,78 m ²
Cellier	3,44 m ²
Cuisine	9,96 m ²
Séjour	21,43 m ²
	45,61 m²

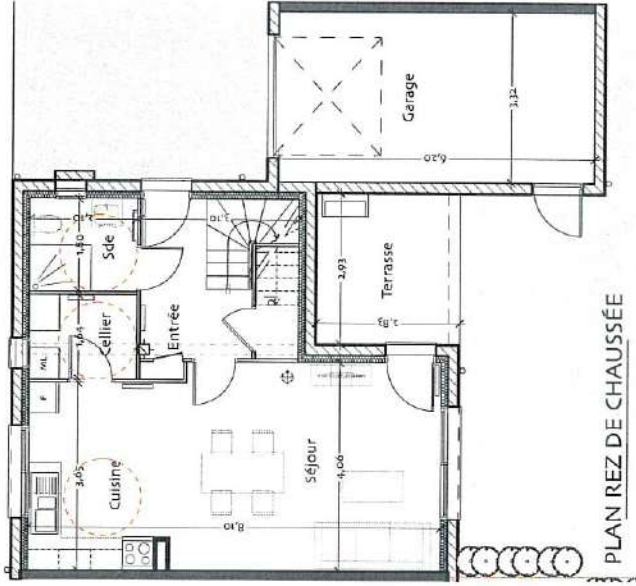


Etage 1er

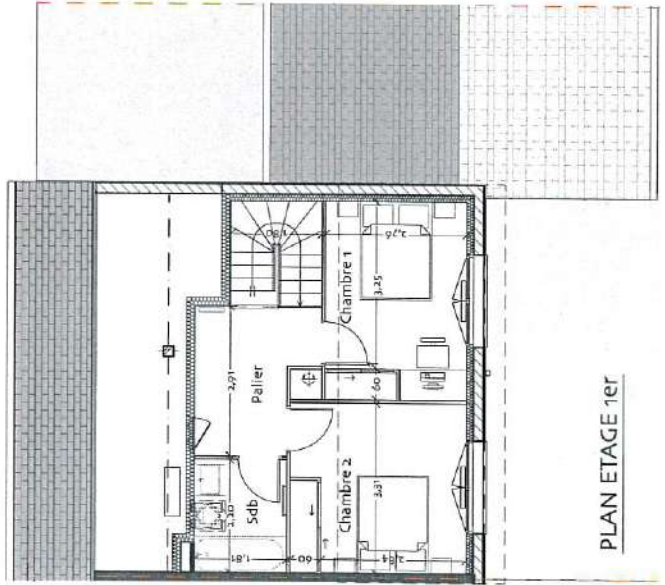
Salle de bain	3,98 m ²
Dgt	6,05 m ²
Chambre 1	10,58 m ²
Chambre 2	11,34 m ²
TOTAL	31,95 m²
	77,56 m²

Extérieur

Garage	20,46 m ²
Terrasse	8,29 m ²
Stationnement	17,55 m ²
Jardin	109,40 m ²
TERRAIN	219,53 m²



PLAN REZ DE CHAUSSEE



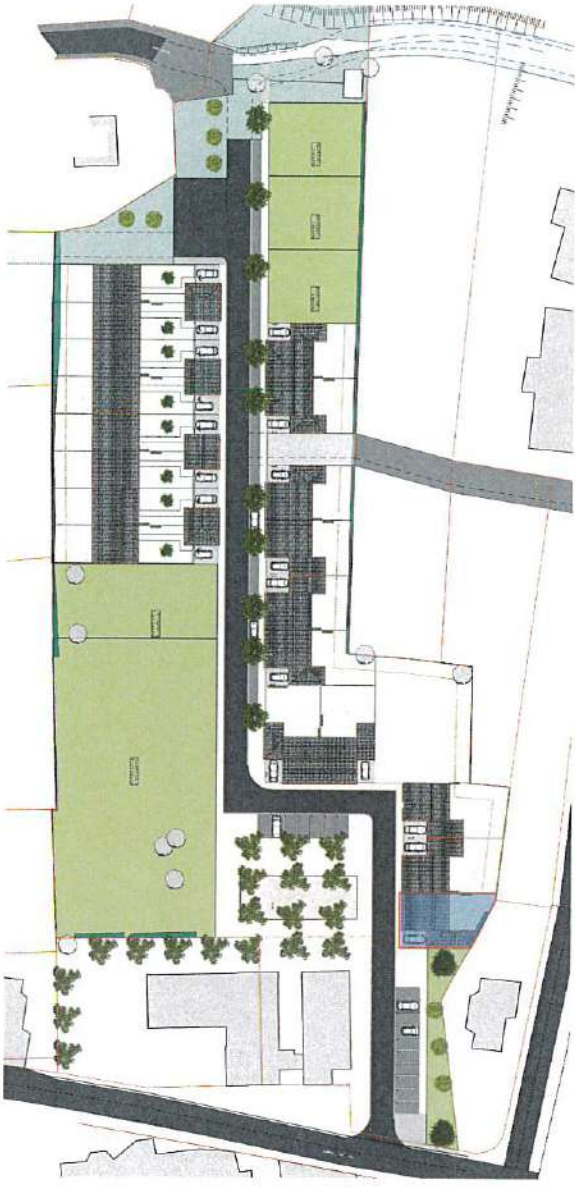
PLAN ETAGE 1er



MIDI LOGEMENT



La société se réserve la possibilité d'apporter des modifications dues à un impératif technique et / ou administratif

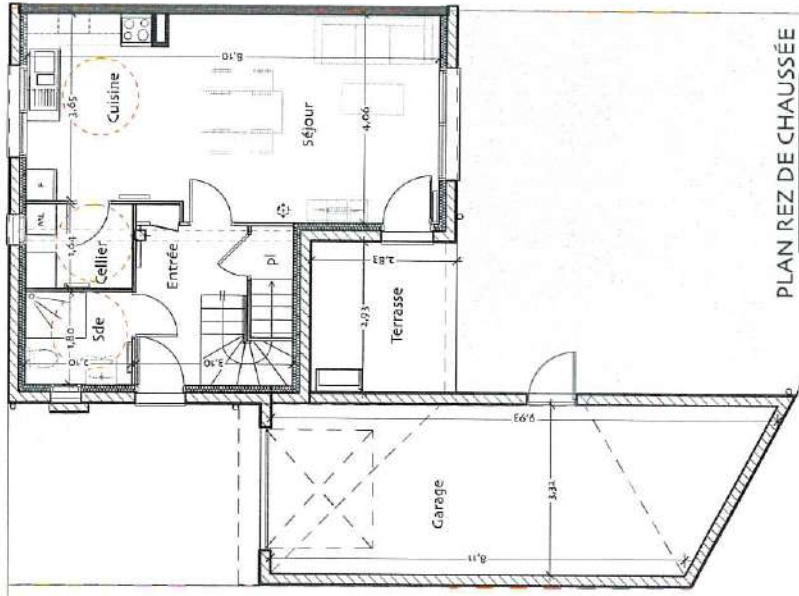
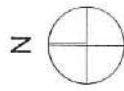


Résidence Chante Coucou
Parcelle 19 - Logement n°19
2 rue Chante Coucou
65170 SAINT LARY SOULAN

Maison individuelle de Type T3 - n°19

Rez de chaussée

Entrée	7,00 m ²
Salle d'eau	3,78 m ²
Cellier	3,44 m ²
Cuisine	9,96 m ²
Séjour	21,43 m ²
TOTAL	45,61 m²

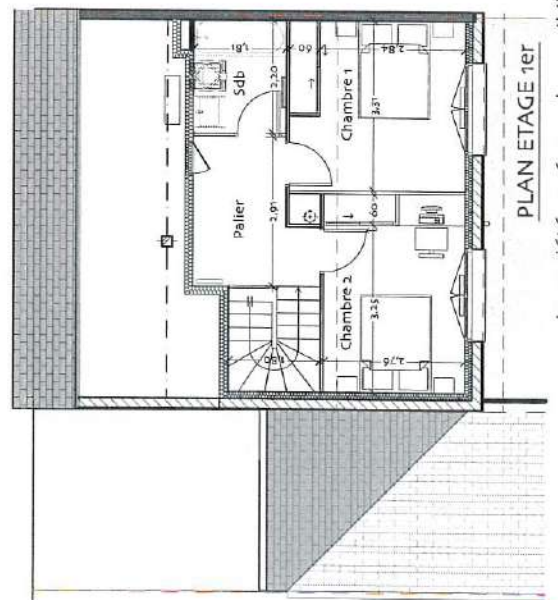


Etage 1er

Salle de bain	3,98 m ²
Dgt	6,05 m ²
Chambre 1	11,34 m ²
Chambre 2	10,58 m ²
TOTAL	31,95 m²
TOTAL	77,56 m²

Extérieur

Garage	29,87 m ²
Terrasse	8,29 m ²
Stationnement	17,70 m ²
Jardin	64,14 m ²
TERRAIN	184,35 m²





**CAHIER DES PRESCRIPTIONS TECHNIQUES
MAISONS INDIVIDUELLES**

Date d'édition : **15/04/2024**

MIDI LOGEMENT

CHANTE COUCOU

19 rue des fougères

COMMUNE : SAINT LARY SOULAN (65 170)

19 LOGEMENTS INDIVIDUELS

Financement : PLUS PLAI PSLA BRS

GENERALITES

Les logements seront construits en conformité avec les normes françaises en vigueur et conformes à la RT 2012 (étude thermique à fournir) ainsi qu'aux règles d'accessibilité (Décret n° 2006-555 du 17 mai 2006)

CARACTERISTIQUES DU BATI :

Maison Nord n°1 à 8: Maisons R + 1 avec garage et jardin. Les maisons sont mitoyennes et les garages séparés accolés par deux.

Maison Sud n°9 à 19 : Maisons R + 1 avec garage et Jardin. Les maisons sont mitoyennes deux à deux, et les garages accolés.

Typologie et surfaces moyennes :

T3 77,20 m² habitable

T4 86,36 m² habitable

Les surfaces minimales par pièce sont:

- Séjour : 20,50 m² environ

- Chambres : 9 m² mini

- Cuisine : 9,40 m² environ

Aménagement de cuisine avec plan de travail ~ 1,50m et rangements au-dessus.

Elle comporte en plus un évier deux bacs de module 140, et est capable d'accueillir un minimum de trois appareils de module 60 (cuisinière, réfrigérateur, machine à laver la vaisselle)

- Salle de bains étage:

T3: 3,95 m² environ avec éclairage naturel

T4: 5,40 m² environ avec éclairage naturel

- Salle d'eau / WC RDC: 3,50 m² environ

- Cellier :

Logements Nord: 4,80 m² environ à l'intérieur du volume habitable,

Logements Sud: 3,40 m² environ à l'intérieur du volume habitable

Chaque cellier comprend l'unité intérieure de la pompe à chaleur et une attente pour la machine à laver le linge de module 60cm.

- Placards :

Logements Nord environ 2,30 m²

Logements Sud environ 3,70 m²

- Garage : aux dimensions pour les personnes à mobilité réduite dimensions minimum intérieures : 6,20mx3,30 m

- Terrasse couverte environ 8 m². La terrasse des maisons Nord forme le porche d'entrée.

NOTICE DESCRIPTIVE CONFORME A L'ARRETE DU 10/05/68

1. Caractéristiques techniques générales de l'immeuble
2. Locaux privatifs et leurs équipements
3. Annexes privatives
4. Parties communes intérieures à l'immeuble: sans objet
5. Équipements généraux de l'immeuble: sans objet
6. Parties communes extérieures à l'immeuble et leurs équipements: sans objet

DESIGNATION	INDICATIONS A DONNER
<u>1. CARACTERISTIQUES TECHNIQUES GÉNÉRALES DE L'IMMEUBLE</u>	
<p><u>1.1. Infrastructures :</u></p> <p>1.1.1. Fouilles.</p> <p>1.1.2. Fondations.</p>	<p>Nature : Terrassement pleine masse et terrassement pour fondations ou radier, évacuation des terres extraites.</p> <p>Radier selon calculs BET.</p>
<p><u>1.2. Murs et ossature</u></p> <p>1.2.1 Murs de sous-sol : 1.2.1.1. <i>Murs périphériques.</i> 1.2.1.2. <i>Murs de refends.</i></p> <p>1.2.2. Murs de façades :</p> <p>1.2.3. Murs pignons</p> <p>1.2.4. Murs mitoyens</p> <p>1.2.5. Murs extérieurs divers</p> <p>1.2.6. Murs porteurs à l'intérieur des locaux (refends)</p> <p>1.2.7. Murs ou cloisons séparatifs : - <i>entre locaux privatifs contigus.</i> - <i>entre locaux privatifs et autres locaux (escaliers, halls et locaux divers, garage).</i></p>	<p>Sans objet.</p> <p>Briques de terre cuite collées, ou bloc agglo, ep 20 cm pour les murs recevant de l'enduit monocouche ou des parements de pierres. Finition intérieure et isolation thermique par complexe isolant (Panneaux de polystyrène + plaque de plâtre), épaisseur suivant étude thermique.</p> <p>Idem 1.2.2 hors garages: Finition intérieure brute, sans isolation thermique. Garages pavillons Nord partie haute: Mur ossature bois avec habillage fibro-ciment</p> <p>Mur mitoyen en banché entre logement</p> <p>Bloc béton ou briques terre cuite de 20 cm avec ou non parement de pierres.</p> <p>Sans objet</p> <p>Sans objet</p> <p>Sans objet</p>
<p><u>1.3. Planchers</u></p> <p>1.3.1. Planchers sur étage courant</p> <p>1.3.2. Planchers terrasse</p> <p>1.3.3. Planchers sur locaux collectifs, circulations et locaux divers chauffés.</p> <p>1.3.4. Planchers sur locaux non chauffés ou ouverts, hall d'entrée.</p> <p>1.3.5 Planchers des parties habitables du rez-de-chaussée et des garages</p>	<p>Plancher en dalles pleines</p> <p>Dalles béton armé ep 13 cm environ, coulé en place suivant calculs BET. Finition béton balayé.</p> <p>Sans objet.</p> <p>Sans objet.</p> <p>Radier</p>

<p>1.4. Cloisons de distribution</p> <p>1.4.1. Entre pièces principales</p> <p>1.4.2 Plafond dernier niveau.</p>	<p>Cloisons type Placostill de 72/48 mm d'épaisseur, avec laine de verre dans cloisons des WC, salle d'eau et salle de bain.</p> <p>Plaque de plâtre sur ossature métallique + Isolation par laine minérale, épaisseur suivant étude thermique.</p>
<p>1.5. Escaliers</p> <p>1.5.1. Escaliers communs intérieurs.</p> <p>1.5.2. Escaliers de secours.</p>	<p>Sans objet.</p> <p>Sans objet.</p>
<p>1.6. Conduits de fumée et de ventilation</p> <p>1.6.1. Conduits de fumée des logements.</p> <p>1.6.2. Conduits de ventilation des locaux de l'immeuble.</p> <p>1.6.3. Entrées d'air frais.</p> <p>1.6.4. Conduits de fumée de chaufferie.</p> <p>1.6.5. Ventilation haute de chaufferie.</p>	<p>Il est prévu les réservations nécessaires pour la mise ultérieure d'un poêle.</p> <p>Sans objet.</p> <p>Sur menuiserie.</p> <p>Sans objet.</p> <p>Sans objet.</p>
<p>1.7. Chutes et grosses canalisations</p> <p>1.7.1. Chutes d'eaux pluviales.</p> <p>1.7.2. Chutes d'eaux usées.</p> <p>1.7.3. Canalisations en sous-sol.</p> <p>1.7.4. Réseaux hors construction EP et EU.</p> <p>1.7.5 Branchements aux égouts.</p>	<p>Canalisations en façades en zinc, jusqu'au regard pied de chute</p> <p>Chutes verticales, réseaux sous dallages canalisations PVC.</p> <p>Canalisations en PVC.</p> <p>Canalisations PVC et regards béton avec tampons fonte pour voirie et plétonnier et béton dans les autres cas.</p> <p>Depuis réseau sous voirie, jusqu'aux tabourets ou siphons disconnecteurs de branchements aux égouts (situé en limite de parcelles) : canalisations PVC.</p>
<p>1.8. Toitures</p> <p>1.8.1. Charpente, couverture et accessoires.</p>	<p>Charpente bois type ferme et traditionnelle suivant localisation.</p> <p>Film pare pluie</p> <p>Couverture en ardoises naturelles NF.</p> <p>Arrêt de neige sur versants sur rues.</p> <p>Sous face des avant-toits en volige bois rabotée peinte.</p> <p>Gouttières en zinc jusqu'au regard en pied de chute.</p> <p>Chiens assis logements Type 4 Sud : habillage Bois classe III.</p> <p>Fenêtre de toit à rotation en polyuréthane injecté et moulé sur âme compacte en bois, finition laque blanche satinée. Motorisée dans sdb.</p> <p>Sans objet.</p>

1.8.2. Étanchéité sur terrasses béton accessibles.	Sans objet.
1.8.3. Étanchéité sur terrasses béton inaccessibles.	Sans objet.
1.8.4. Étanchéité sur sous-sol.	Sans objet.
1.8.5. Étanchéité sur terrasse jardin.	

2. LOCAUX PRIVATIFS ET LEURS ÉQUIPEMENTS

<p><u>2.1. Sols et plinthes</u></p> <p>2.1.1. Sols et plinthes de toutes les pièces du logement sauf salle d'eau rez de chaussée</p> <p>2.1.2. Salle d'eau rez de chaussée compris douche à l'italienne</p> <p>2.1.3. Sols terrasses</p> <p>2.1.4 Sols garages</p>	<p>RDC :</p> <p>Toutes pièces hors salle d'eau: Dalles PVC clipsées 3 couleurs au choix</p> <p>Étage :</p> <p>Pièces sèches : sols souple PVC U2SP3 en lés de 4 mètres soudés à froid, plinthes en bois à peindre. 3 couleurs au choix.</p> <p>Pièces humides : sols souple PVC U3P3 en lés de 2 mètres soudés à chaud, plinthes avec relevés sols PVC soudé à chaud avec quart de rond PVC dans pièces humides. 3 couleurs au choix.</p> <p>Carrelage antidérapant avec forme de pente pour la douche et siphon inox et bonde siphonide démontable y compris plinthe assortie 4 couleurs au choix</p> <p>Béton brut finition balayée.</p> <p>Béton finition lissée à l'hélicoptère</p>
---	---

<p><u>2.2. Revêtements muraux</u></p> <p>2.2.1. Revêtements muraux</p> <p>2.2.3. Faïence</p>	<p>Toile de verre sur murs banchés et peinture murs pièces sèches : peinture acrylique lisse blanche d'aspect mate, satiné ou velouté</p> <p>Murs pièces humides : peinture laquée ou alkyde/acrylique blanche d'aspect mate, satiné ou velouté</p> <p>Carreaux de faïence émaillé 20*40, 5 couleurs au choix: Baignoire : hauteur 1,5m au-dessus avec un joint à lèvres.</p> <p>Douche à l'italienne : hauteur 2.00m sur trois parois</p> <p>Lavabo : hauteur 0,60 m largeur</p> <p>Carreaux de faïence émaillé 20*40, couleur blanc Cuisine : hauteur 60 cm sur toute la longueur du plan de travail ainsi qu'au droit du LV, évier, plaque de cuisson et retour sur 0,60.</p>
---	--

<p><u>2.3. Plafonds</u></p> <p>2.3.1. Plafonds des pièces intérieures.</p> <p>2.3.2. Sous-face des balcons, loggias.</p>	<p>Pièces sèches et humides: Gouttelette</p> <p>Sans objet.</p>
---	---

<p>2.4. Menuiseries extérieures</p> <p>2.4.1. Menuiseries extérieures de toutes les pièces.</p>	<p>Porte d'entrée métallique à âme isolante avec microviseur épaisseur 52 mm environ Clefs: Pas d'organigramme. Un numéro d'identification du logement sera apposé sur la porte d'entrée.</p> <p>Porte vitrée un vantail : séjours et cuisines des maisons Nord. Fenêtre: châssis PVC ouvrant à la française avec double vitrage isolant, (épaisseur suivant étude thermique). Sauf porte fenêtre salles de séjour: châssis coulissant à 2 vantaux en aluminium laqué. Couleur blanche ou gris clair Vitrage translucide dans salle d'eau rez de chaussée maisons Sud Etage: fenêtre ouvrant à la française avec ou sans allège vitrée fixe suivant localisation Fenêtres de toit : En polyuréthane injecté et moulé sur âme compacte en bois finition laque blanche satinée, ouverture motorisée dans salle de bain, ouverture manuelle avec store intérieur d'occultation dans chambres</p>
<p>2.5. Fermetures extérieures et occultations</p> <p>2.5.1. Pour pièces principales.</p> <p>2.5.2. Pour salles de bain étage</p> <p>2.5.3. Pour le cellier et salle d'eau logements Sud</p>	<p>Volets roulants PVC électriques. Volets roulants ALU électriques pour les largeurs supérieures à 1.80 m Store intérieur dans chambre R+1 si fenêtre de toit</p> <p>Sans objet</p> <p>Grille de sécurité</p>
<p>2.6. Menuiseries intérieures</p> <p>2.6.1. Huisseries et bâtis.</p> <p>2.6.2. Portes intérieures.</p> <p>2.6.3. Portes d'entrée</p> <p>2.6.4. Portes de placards.</p> <p>2.6.5. Trappes des gaines techniques.</p> <p>2.6.6. Trappe d'accès aux combles</p> <p>2.6.7. Escaliers intérieurs.</p>	<p>Huisseries métallique à peindre pour les portes de distribution et bâtis métallique pour les portes d'entrée.</p> <p>Porte à âme alvéolaire, finition à peindre, épaisseur 40 mm, dimensions 83x204 garniture Alu pleine sauf pour WC et SdB : serrure bec de canne à condamnation et trou de décondamnation extérieur</p> <p>Voir men. Ext</p> <p>Portes (toute hauteur) blanche type Coulized des Ets Kazed ou équivalent coulissante pour les largeurs supérieures à 90 cm et ouvrant à la française pour les largeurs inférieures à 90 cm.</p> <p>Sans objet</p> <p>Trappe isolée 60x60 à fermeture avec carré pour accès au moteur VMC</p> <p>Escalier en bois avec contre marches et garde-corps à barreaudage métal</p>
<p>2.7. Serrurerie et garde-corps</p> <p>2.7.1. Garde-corps balcon et barres d'appui.</p> <p>2.7.2. Garde-corps escalier intérieur.</p> <p>2.7.3. Main courante escalier</p>	<p>Sans objet.</p> <p>En bois lasuré / barreaudage métal</p> <p>En bois lasuré</p>

2.7.4. Ouvrages divers.	Barres de protections pour les fenêtres des salles d'eau et celliers rdc n'ayant pas de volets roulants.
2.8.5 Boîtes aux lettres	Boîtes aux lettres individuelles extérieures.

<p>2.8. Peintures</p> <p>2.8.1. Peintures extérieures et vernis :</p> <p>2.8.1.1. <i>Sur menuiseries</i></p> <p>2.8.1.2. <i>Sur ouvrages métalliques</i></p> <p>2.8.1.3 <i>Sur ouvrages bois</i></p> <p>2.8.2. Peintures intérieures :</p> <p>2.8.2.1. <i>Sur menuiseries.</i></p> <p>2.8.2.3. <i>Sur canalisations.</i></p> <p>2.8.2.4. <i>Sur ouvrages métalliques.</i></p>	<p>Peinture laque alkyde/acrylique brillante sur porte de garage et porte d'entrée</p> <p>Dauphins EP: peinture laque et/ou alkyde/acrylique d'aspect mate, satiné ou velouté</p> <p>Lucames des maisons T4 Sud: peinture laque et/ou alkyde/acrylique d'aspect mate, satiné ou velouté</p> <p>Bardage avant-toit et porches</p> <p>Pour escalier bois : lasure sur crémaillères ou plinthes et garde-corps, vitrification 3 couches sur marches.</p> <p>Peinture sur hullserie bois, portes et tout autre élément bois conformément aux plans.</p> <p>Peinture de finition satinée ou brillante sur couche d'accrochage primaire.</p> <p>Peinture de finition satinée ou brillante</p>
--	---

<p>2.9. Équipement intérieurs</p> <p>2.9.1. Équipements ménagers :</p> <p>2.9.1.1. <i>Baignoire, robinetterie</i></p> <p>2.9.1.2. <i>WC rez de chaussée et étage</i></p> <p>2.9.1.3. <i>Douche, robinetterie</i></p> <p>2.9.1.4. <i>Lavabos et robinetterie (RDC)</i></p> <p>2.9.1.5. <i>Meuble vasque salle de bain (étage)</i></p> <p>2.9.1.6. <i>Évier, robinetterie</i></p> <p>2.9.1.7. <i>Cuisine, cellier, robinetterie</i></p> <p>2.9.1.8. <i>Électroménager</i></p>	<p>Baignoire en acier émaillé de couleur blanche, tablier PVC pour les salles de bain en étage.</p> <p>Mitigeur thermostatique bain/douche avec colonne de douche (douchette et flexible inox), marque NF, classement E1 A2 U3.</p> <p>Cuvette en grès émaillé de couleur blanche avec réservoir double capacité, robinet flotteur de classe, non suspendu. NF, coupure d'eau par vanne 1/4 tour abattant bois polymérisé blanc.</p> <p>Dans les salles d'eau en RDC, mitigeur thermostatique avec colonne de douche (douchette et flexible inox,) marque NF, classement E1 A2 U3. Siphon de sol.</p> <p>Lavabos sur console de couleur blanche</p> <p>Robinetterie mitigeur, marque NF, classement E1 A2 U3.</p> <p>Simple vasque sur meuble avec miroir + linolithe pour T3</p> <p>Double vasque sur meuble avec miroir + linolithe pour T4</p> <p>Choix 3 couleurs façade</p> <p>Évier en résine minérale composite double bac, couleur anthracite, module 140, à encasturer dans plan de travail emplacement LV en dessous égouttoir. Robinetterie mitigeur, marque NF, classement E1 A2 U3.</p> <p>Tuyaux de raccordement d'eau en attente pour branchement et évacuation lave-linge et lave-vaisselle.</p> <p>Cuisine aménagée hors électroménager, meuble haut et bas avec tiroir, 6 couleurs au choix</p> <p>Hotte non fournie, prise en attente</p> <p>Plan de travail stratifié, 4 couleurs au choix</p> <p>Plaque vitrocéramique 3 feux fourni</p>
--	---

<p>2.9.1.9. <i>Vannes d'arrêt, robinet de puisage</i></p>	<p>Robinet d'arrêt d'eau à l'arrivée de chaque logement. 1 robinet de puisage extérieur + vannes d'arrêt ¼ de tour dans la cuisine</p>
<p>2.9.2. Équipements sanitaires et plomberie :</p>	
<p>2.9.2.1. <i>Distribution d'eau froide individuelle</i></p>	<p>Tube PEHD depuis compteur individuel.</p>
<p>2.9.2.2. <i>Distribution d'eau chaude collective et comptage.</i></p>	<p>Sans objet</p>
<p>2.9.2.3. <i>Production et distribution d'eau chaude individuelle.</i></p>	<p>Pompe à chaleur bi-bloc double service</p>
<p>2.9.2.4. <i>Distribution du gaz.</i></p>	<p>Sans objet</p>
<p>2.9.2.5. <i>Robinetterie.</i></p>	<p>Mitigeurs chromés EC/EF , norme NF</p>
<p>2.9.2.6. <i>Appareillage & Accessoires divers.</i></p>	<p>Sans objet</p>
<p>2.9.3. Chauffage, cheminées, ventilations :</p>	
<p>2.9.3.1. <i>Type d'installation.</i></p>	<p>Pompe à chaleur Bi-bloc double service composée d'une unité extérieure et d'une unité intérieure (ballon 220L) assurant la production d'eau chaude sanitaire et de chauffage</p>
<p>2.9.3.2. <i>Appareils d'émission de chaleur.</i></p>	<p>Radiateurs acier à eau couleur blanche, équipés de robinets thermostatiques sauf pour la pièce où est placé le thermostat. Sèche-serviette eau chaude dans salle de bain</p>
<p>2.9.3.3. <i>Conduits et prises de ventilation.</i></p>	<p>VMC individuelle simple flux hygro B avec moteur microwatts. Bouches de VMC raccordées électriquement</p>
<p>2.9.3.4. <i>Conduits et prises d'air frais.</i></p>	<p>Prise d'air frais par grille de ventilation dans menuiseries type hygro B</p>
<p>2.9.3.5. <i>Conduit cheminée</i></p>	<p>Pré-équipement : gaine, attentes verticales, 1 souche de cheminée, et prise d'air pour aménagement ultérieur</p>
<p>2.9.4. Équipement intérieur des placards et pièces de rangement :</p>	
<p>2.9.4.1. <i>Placards.</i></p>	<p>Un placard dans les entrées des logements, et un placard par chambre. Logements Nord : placard d'entrée de largeur < 0.90 m équipé d'une étagère haute avec barre de penderie en dessous. Logement Sud : placard sous escalier non aménagé. Placards chambre de largeur > 0.90 m équipé d'une étagère haute, joue verticale avec barre de penderie d'un côté et étagères de l'autre.</p>
<p>2.9.4.2. <i>Pièces de rangement.</i></p>	<p>Cellier intérieur</p>
<p>2.9.5. Équipements de TV / télécommunications /</p>	
<p>2.9.5.1. <i>Radio T.V.</i></p>	<p>Fourniture et pose d'antenne individuelle, compris mât et toutes autres pièces de fixation et d'étanchéité en toiture. - Conformité aux prescriptions COSAEL (chaînes TNT).</p>
<p>2.9.5.2. <i>Téléphone.</i></p>	<p>Respect de la réglementation en vigueur</p>

3.2.5. Ventilation naturelle.	Porte de service PVC non isolée dimensions 0,80 / 2,00 m
3.2.6. Équipement électrique.	Sans objet
3.2.7. Équipement sanitaire.	1 prise de service 220 v / 1 point lumineux
3.2.8 Eclairage public	sans objet
	Logements Nord : Des appliques seront disposées en façade

3.3. Parkings extérieurs	
3.3.1. Sol.	Enrobé. Avec regards AEP, EU et FT.
3.3.2. Délimitation au sol.	Par peinture
3.3.3. Système de repérage.	Bandes peintes
3.3.4. Système condamnant l'accès.	Sans objet
3.3.5 Cheminement piétonnier logements Nord	Béton

3.4. Jardins privatifs	
3.4.1. Plantations.	1 arbre par lot. Pas de gazon ni de haie séparative.
3.4.2 Terrasse.	Terrasse en béton balayé de 8 m ² environ
3.4.3. Clôtures.	
3.4.3.1 avec le domaine public	Muret surmonté d'un grillage rigide hauteur totale 1,50m Portillon entre place de stationnement et jardin logements Nord.
3.4.3.2 avec le domaine privé	Grillage souple haut 1,50 sauf clôture et haies existantes en limites de propriété Nord et Sud conservées.
3.4.4. Équipement électrique.	1 point lumineux avec interrupteur à voyant au-dessus de la terrasse donnant sur le jardin
	1 prise extérieure sur les terrasses.
3.4.5. Équipement de plomberie.	1 robinet de puisage + vannes d'arrêt ¼ de tour

3.6. Réseaux divers	
3.6.1. Eau.	Alimentation individuelle depuis la niche en limite de propriété, sous tranchée jusqu'au point de distribution intérieur de chaque logement.
3.6.2. Gaz.	Sans objet
3.6.3. Électricité	Alimentation sous fourreaux (alim et téléport) jusqu'à la gaine technique de chaque logement depuis coffret individuel mis en place en limite de propriété.
3.6.4. Postes d'incendie, extincteurs.	Sans objet.
3.6.5. Égouts.	Raccordement au réseau publique en PVC
3.6.6. Épuration des eaux.	Sans objet.
3.6.7. Télécommunications.	Deux fourreaux entre point de desserte FT et gaine technique du logement.
3.6.8. Évacuation des eaux de pluie et de ruissellement sur le terrain, espaces verts, chemins, parking extérieur.	Infiltration des eaux de pluie sur la parcelle. Puisards (10 pour 19 pavillons)

4. PARTIES COMMUNES INTERIEURES A L'IMMEUBLE

SANS OBJET

5. EQUIPEMENTS GÉNÉRAUX DE LA RESIDENCE

SANS OBJET

6. PARTIES COMMUNES EXTÉRIEURES À L'IMMEUBLE ET LEURS ÉQUIPEMENTS

SANS OBJET